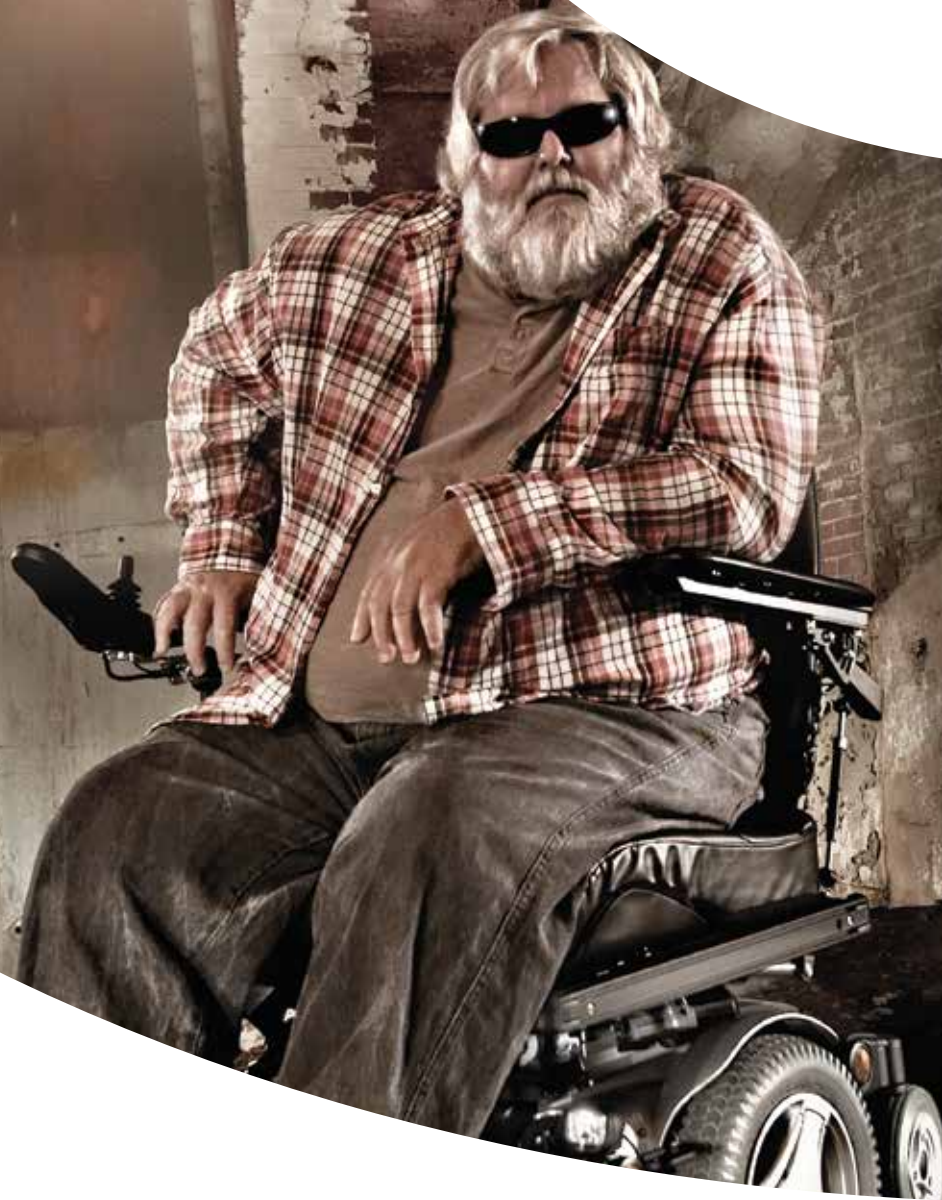


# M400

CORPUS HD



## Stor och robust För en tuffare livsstil!

**Nya M400 Corpus HD** är en rejäl rullstol för användare upp till 205 kg. HD har den välkända Corpussitsens komfort och funktion, den är bara lite större och robustare. Sitsen har extremt starka arm- och benstöd plus större fotplattor. M400 chassit är breddat, förlängt och dessutom förstärkt i fjädring för att behålla stabilitet. Trots det är det ett lättkört och smidigt chassi. Naturligtvis har vi inte gjort avkall på viktiga funktioner ultrastarka ställdon ger dig möjlighet till fyra elfunktioner på sitsen. M400 CORPUS HD ÄR BYGGD FÖR EN TUFFARE LIVSSTIL.



**permobil**

THE POWER OF MOBILITY

elektriska funktioner





### Elreglerade benstöd

Extremt starka benstöd.

### Fotplattor

Stora fotplattor som kan vinklas utåt om du väljer vinkelställbara benstöd.

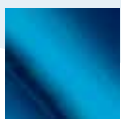
### Starka ställdon

Extra starka ställdon för sitsfunktioner.

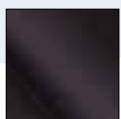
### Fjädring

Starka och reglerbara fjädring för mjuk och säker körning.

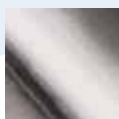
### Färger



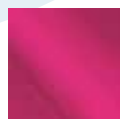
blå cobalt



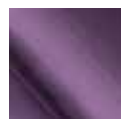
svart onyx



grå phantom



rosa popstar



lila deep



röd volcano



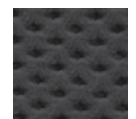
grön sublime



silver platinum



skai



svart textil

### Klädsel

### Specifikationer

Vikt inkl. batterier	202 kg
Körsträcka	30 km
Total bredd	760-860 mm (chassi 660)
Total längd	1190 mm
Vändradie	560 mm
Kanttagningsförmåga	60 mm
Batterikapacitet	2 x 73 Ah
Elektronik	R-net
Sitshöjd till sitsplåt	450, 500 - 650 mm
Sitsbredd	470 - 620 mm
Sitsdjup	495 - 645 mm
Ryggstödshöjd	540, 620 - 745 mm
Ryggstödsbredd	510, 560, 610 mm

Armstöd		335, 410, 460 mm
Sitslyft		200 mm
Sitsvinkling	(Elektrisk)	0° — 45°
	(Manuell)	Nej
Ryggstödsvinkling	(Elektrisk)	85° — 150°
	(Manuell)	85° — 120°
Benstöd	(Elektrisk)	85° — 175°
	(Manuell)	85° — 175°
Rygg/ben "Baden Baden"	(Elektrisk)	Ja
	(Manuell)	Nej
Brukarens maxvikt		205 kg
Maxhastighet		8 km/h