

Kliniske retningslinier

for brug af Permobils puder og
madrasser til forebyggelse
af tryksår



permobil

Trykfordeling

Permobil støtter vigtigheden af en integreret og struktureret tilgang til tryksår som udtrykt i de internationale retningslinjer¹ fra EPUAP og de deraf afledte kliniske retningslinjer udarbejdet af Permobil.

For hvert produkt er det angivet, hvilken **sårkategori** og **tryksårsrisikoklasse** produktet kan anvendes til. Disse begreber er beskrevet nærmere nedenfor.

Inddelingen efter sårkategori og tryksårsrisiko er baseret på uafhængige undersøgelser af ROHO produkternes effektivitet.

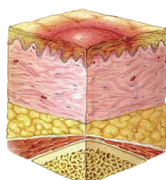
Tryksår og sårkategorier

Tryksår (liggesår, decubitus) er en lokaliseret skade på huden og/eller det underliggende væv, normalt over et knoglefremspring, og er et resultat af tryk eller tryk kombineret med shear og friktion.



Flere medvirkende eller forstyrrende faktorer er associeret med tryksår; betydningen af disse faktorer er endnu ikke belyst. Tryksår inddeles i fire **sårkategorier**:

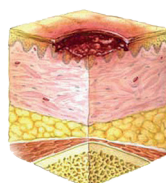
1



Kategori I - intakt hud med rødmen, der ikke bleger af ved tryk

Intakt hud med rødmen, der ikke bleger af ved tryk, i et lokalt område, normalt over et knoglefremspring. Der kan forekomme misfarvning af huden, varme, ødem, hårdhed og smerter. Mørk pigmenteret hud har ikke nødvendigvis nogen synlig misfarvning. Området kan være smertefuldt, fast, blødt, varmere eller koldere end omkringliggende væv.

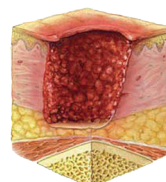
2



Kategori II - delvist tab af hudlag eller vabel

Delvist tab af læderhuden (dermis), fremstående som et overfladisk, åbent sår med rød/lyserød sårbund uden dødt væv. Kan også vise sig som en intakt eller åben/revnet serøs eller blodig vabel.

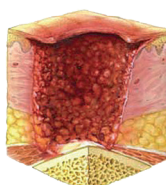
3



Kategori III - fuldhudstab (synligt fedt)

Fuldstændigt tab af hudlag. Subkutant fedt kan være synligt, men knogler, sener og muskler er ikke blotlagt. Der kan ses dødt væv. Der kan være underminering og fistler. Sårets dybde varierer efter anatomisk placering.






4

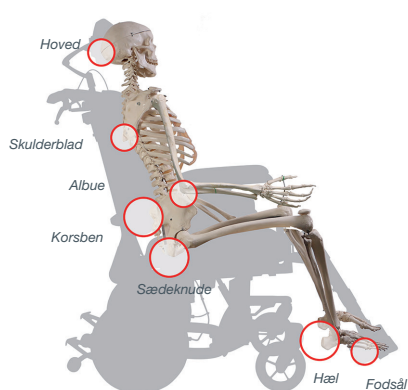


Kategori IV - tab af alle vævslag (synlig muskel/knogle) samt dybtvævsskader

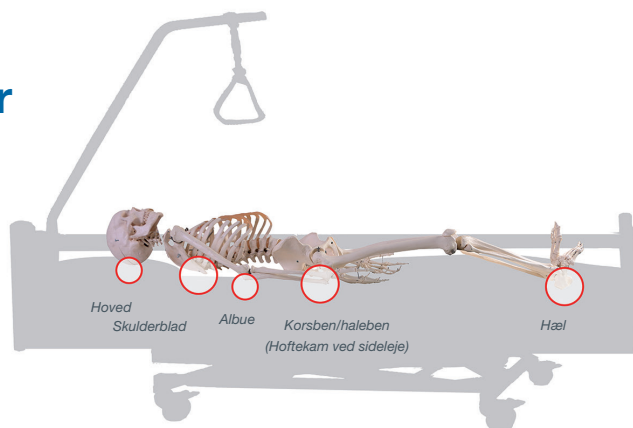
Tab af alle vævslag med synlige knogler, sener eller muskler. Dødt væv med pus eller nekrotisk skorpe kan være til stede. Ofte ses underminering eller fistler. Sårets dybde varierer efter anatomisk placering. Kan strække sig til muskler og/eller støttende strukturer.

Sårkategorier

Kategori 1		Rødme, forsvinder ved tryk. Smertefuldt
Kategori 2		Rødme, forsvinder ikke ved tryk. Inflammationsreaktion og smertefuldt
Kategori 3		Blæredannelse. Smertefuldt
Kategori 4		Såret er gået gennem dermis. Evt. nekroser og fistler. Ingen smerter
Dybtvævsskader		Knogler og nerver blottede. evt. uidentificeret dybvævs-skade



Risikozoner



Tryksårssrisiko og risikoklasser

Risiko er angivet efter Braden skalaens scoring og definitioner efter EPUAPs retningslinier. Tryksårforebyggelse starter med en struktureret, pålidelig og konsekvent **risikovurdering**. Plejepersonalet skal være uddannet og trænet i at foretage en sådan vurdering. Der findes praktiske hjælpemidler, hvoraf Braden-skalaen er



den, der benyttes i Danmark. Forskning har vist, at anvendelse af Braden scoresystemet i de fleste tilfælde giver en god vurdering af tryksårssrisikoen. Braden **risikoklassen** danner grundlag for valget af forebyggende foranstaltninger, behandling og de tilhørende understøttende ROHO® produkter.

	Delscore			
	1	2	3	4
Sensorisk perception	Helt begrænset	Meget begrænset	Let begrænset	Ingen svækkelse
Fugt	Konstant fugt	Meget fugt	Lejlighedsvis fugt	Sjælden fugt
Aktivitet	Sengeliggende	Siddende	Går en gang imellem	Går hyppigt
Mobilitet	Helt immobil	Meget immobil	Begrænset mobilitet	Ingen begrænsning
Ernæring	Meget dårlig	Utilstrækkelig	Tilstrækkelig	Udmærket
Shear og friktion	Problem	Lejlighedsvis problem	Et ikke iagttaget problem	-

Braden skalaen til vurdering af tryksårssrisikoen – delscorer pr. delområde.

Samlet score	Risikoklasse
Mellem 15 og 18	Lav risiko
Mellem 13 og 14	Middel risiko
12 eller derunder	Høj risiko























Braden-skalaen til vurdering af tryksårssrisikoen – Inddeling i risikoklasser på baggrund af optalte delscorer.

Beregningseksempel

Vurder situationen for en person for hver af de 6 delområder i tabel 1. Noter de tilhørende scorer, og tæl dem sammen. F.eks.:

	Vurdering	Score
Sensorisk perception	Let begrænset	3
Fugt	Sjælden fugt	4
Aktivitet	Siddende	2
Mobilitet	Meget immobil	2
Ernæring	Udmærket	4
Shear og friktion	Problem	1
SAMLET SCORE		16

Den samlede score er 16: I henhold til tabel 2 kan man for personen i eksemplet gå ud fra en "lav risiko" for tryksår.

										
		QUADTRO SELECT® HIGH PROFILE®	QUADTRO SELECT® LOW PROFILE®	CONTOUR SELECT®	Hybrid Elite® 2-kammer	HARMONY®	AirLITE®	LTV Seat®	DRY FLOATATION® madrassystem	SOFFLEX 2® madrassystem
Braden skala Lav risiko		✓	✓	✓	✓	✓	✓		✓	✓
Braden skala Middel risiko		✓	✓	✓	✓	✓			✓	✓
Braden skala Høj risiko		✓	✓	✓	✓				✓	
Sårkategori 1		✓	✓	✓	✓	✓	✓		✓	✓
Sårkategori 2		✓	✓	✓	✓	✓	✓		✓	✓
Sårkategori 3		✓	✓	✓	✓				✓	
Sårkategori 4		✓	✓	✓	✓				✓	
Maksimal afstand for bækkenskævhed i cm		2,5	2,5	2,5	2,5					
Korrigere for bækkenskævhed		✓	✓	✓	✓					
Korrigere for bagudklippet bækken		✓	✓	✓		✓	✓			
Maks. brugervægt i kg (∞ = Ubegrænset)		∞	∞	∞	225	125	125	133	∞	150
Mulighed for inkontinens- betræk		✓	✓	✓	✓		✓		✓	✓
Garanti i måneder		36	36	36	24	24	18	12	36	24