

ROHO®

FOREBYGGELSE,
BEHANDLING,
POSITIONERING &
KOMFORT



permobil

ROHO® produkter – til alle og enhver, når sundhed, forebyggelse og behandling afhænger af korrekt trykfordeling, **positionering og komfort**. Sædepuder og madrasser med ROHO Shape Fitting Technology® giver komfort og støtte og bidrager samtidig med at forebygge og behandle tryksår. Tryksår er en smertefuld og begrænsende komplikation, der kun kan undgås gennem korrekt forebyggelse og en integreret behandling. Ved at klæde det sundhedsfaglige personale på med den rette viden og de rette ressourcer kan der tilbydes løsninger til optimal forebyggelse og mobilitet.



INDLEDNING

Trykfordeling ...

ROHO® produkter anvendes over hele verden til forebyggelse og behandling af **tryksår**. Tryk, shear og friktion medfører skadelige vævsdeformationer. **ROHO Shape Fitting Technology®** forebygger tryk og shear. Huden og vævet deformeres minimalt, og tryksårsfølsomme steder, som f.eks. bækkenet, hoftekammene og sædekuderne bliver beskyttet.

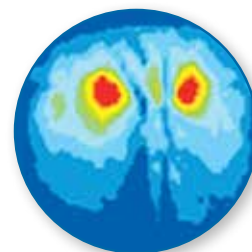
Under ugunstige forhold kan et ligge- eller siddesår opstå på under 1 time og det kan være vanskeligt at behandle og helbrede. Derfor er det essentielt med forebyggelse og en tidlig vurdering af risikofaktorer, identifikation og behandling.

ROHO og Permobil understøtter viden, uddannelse og oplysning og er fortalere for vigtigheden af en multidisciplinær, integreret og ensartet tilgang. Den integrerede tilgang er også den røde tråd i ROHO produktsortimentet af sædepuder, madrasser og specialprodukter, såsom hælbeskyttere og puder til bade- og toiletstole.

... og behandling



ROHO sædepude



Standardsædepude

Positionering ...

At sidde (eller ligge ned) i længere tid er belastende for kroppen, især i en passiv stilling, og når muligheden for selv at ændre stilling er begrænset eller helt fraværende. Langvarigt brug af kørestol kan medføre træthed, smerter, stivhed og andre begrænsninger.

Det er derfor vigtigt at skabe en korrekt siddestilling, støtte og om muligt stimulere aktivitet og stillingsændringer. Da alle brugere er forskellige, skal alle tilbydes den siddekonfiguration og den sædepude, der til enhver tid er den optimale for dem.

Med ROHO sædepuder og et godt sædesystem kan der findes en positioneringsløsning til alle og enhver, med både enkle og komplekse siddestillinger. Se oversigten over ROHO sædepuder på side 14.

Til positionering har ROHO udviklet flerkammersædepuder. Ved at indstille lufttrykket i kamrene separat kan der korrigeres for skævhed eller for- eller bagvinkling af bækkenet (som følge af deformitet, amputation eller muskelsvækkelse) i tre retninger, så der opnås optimal stabilitet både lodret, fra side til side og fremad-bagud.

ROHO SELECT serien er udstyret med fire kamre og **ISOFLOR® Memory Control**, hvormed man kan tilpasse siddestillingen og støtten på få sekunder. Det er en stor fordel, da det gør det muligt at opnå afvekslende siddestillinger, og da støtten kan tilpasses efter aktiviteten.

... og tilpasning



Fordeling af tryk



Shear og friktion

Komfort ...

Når man flyder i vand, belastes kroppen mindre, og det er lettere at bevæge sig. Disse egenskaber udnyttes inden for hydroterapi. I ROHO® sædepuder og madrasser efterlignes vandets opdrift.

ROHO Shape Fitting Technology® gør dog ikke brug af vand, men af specialudviklede luftceller. De sikrer en fremragende trykfordeling, varmeregulering og støddabsorbering – som er vigtige betingelser for komfort og trykfordeling.

ROHO Shape Fitting Technology® er resultatet af 40 års erfaring og udvikling. Flerkammerpuder og produkter med en anatomisk præformet facon gør det muligt at give den enkelte bruger den rigtige støtte og stabilitet, så huden og blodkarrene belastes minimalt. Når man sidder behageligt, skifter siddestillinger og kan bevæge sig lettere og mere, giver det større velvære og uafhængighed.

ROHO produkterne er fremstillet af bløde og hudvenlige materialer. De sorte **ROHO DRY FLOATATION®** luftceller er af komfortabel, latexfri neopren. I **ROHO® AIR FLOATATION™** produkterne er anvendt DEHP-fri PVC.

De åndbare, vaskbare ROHO betræk er strækbare i to retninger og ROHO Heavy Duty strækbetrækkene er begge forsynet med en skridsikker underside. De lette ROHO produkter er nemme at bruge og vedligeholde – og dermed også komfortable for personalet, hjælpere og familiemedlemmer, der passer brugeren.

... og trykfordeling

ROHO løsninger

Du ønsker den bedst egnede sidde- eller liggeløsning til dine brugere. Hvilke produkter opfylder kravene? Vi gør det nemmere for dig. Produkterne er inddelt efter sårkategori, tryksårrisiko og positioneringsmuligheder. Se produkttegenskaberne på side 14.

Indholdsfortegnelse

INDLEDNING	2
TRYKFORDELING	4
POSITIONERING	6
KOMFORT	8
INDSTILLING AF SÆDEPUDER	10
INDSTILLING AF SELECT SÆDEPUDER.....	12
BRUG OG VEDLIGEHOLDELSE	13
ROHO® PRODUKTER	14
ROHO® QUADTRO SELECT® sædepuder. ...	16
ROHO® CONTOUR SELECT® sædepuder ...	18
ROHO® Hybrid Elite® 2-kammer sædepuder .	19
ROHO® HARMONY® sædepuder.....	20
ROHO® AirLITE® sædepuder.....	21
Komfortpuder LTV Seat® by ROHO®.....	23
ROHO® DRY FLOATATION® madrassystem ..	24
ROHO® SOFFLEX® madrassystem	25
ROHO® special produkter	26
ROHO PRODUKTOVERSIGT	28
CE-ERKLÆRING	34
REGISTREREDE ROHO-MÆRKER	34
RÅDGIVNING OG TRYKMÅLINGER	34
SÅDAN MÅLER VI	35
ROHO OG PERMOBIL.....	36



TRYKFORDELING

Permobil støtter vigtigheden af en integreret og struktureret tilgang til tryksår som udtrykt i de internationale retningslinjer¹ fra EPUAP og de deraf afledte kliniske retningslinjer udarbejdet af Permobil.

Permobil har derfor i produktbeskrivelserne i dette katalog anvendt begreber fra disse retningslinjer. For hvert produkt er det angivet, hvilken **sårkategori** og **tryksårsrisikoklasse** produktet kan anvendes til. Disse begreber er beskrevet nærmere nedenfor.

Inddelingen efter sårkategori og tryksårsrisiko er baseret på uafhængige undersøgelser af ROHO produkternes effektivitet.

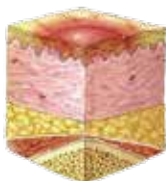
Tryksår og sårkategorier

Tryksår (liggesår, decubitus) er en lokaliseret skade på huden og/eller det underliggende væv, normalt over et knoglefremspring, og er et resultat af tryk eller tryk kombineret med shear og friktion.



Flere medvirkende eller forstyrrende faktorer (se ovenstående) er associeret med tryksår; betydningen af disse faktorer er endnu ikke belyst. Tryksår inddeles i fire **sårkategorier**:

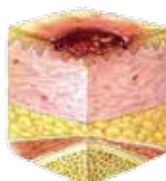
1



Kategori I - intakt hud med rødmen, der ikke bleges af ved tryk

Intakt hud med rødmen, der ikke bleges af ved tryk, i et lokalt område, normalt over et knoglefremspring. Der kan forekomme misfarvning af huden, varme, ødem, hårdhed og smerter. Mørk pigmenteret hud har ikke nødvendigvis nogen synlig misfarvning. Området kan være smertefuldt, fast, blødt, varmere eller koldere end omkringliggende væv.

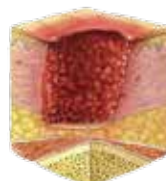
2



Kategori II - delvist tab af hudlag eller vabel

Delvist tab af læderhuden (dermis), fremstående som et overfladisk, åbent sår med rød/lyserød sårbund uden dødt væv. Kan også vise sig som en intakt eller åben/revnet serøs eller blodig vabel.

3



Kategori III - fuldhudstab (synligt fedt)

Fuldstændigt tab af hudlag. Subkutant fedt kan være synligt, men knogler, sener og muskler er ikke blotlagt. Der kan ses dødt væv. Der kan være underminering og fistler. Sårrets dybde varierer efter anatomisk placering.

4



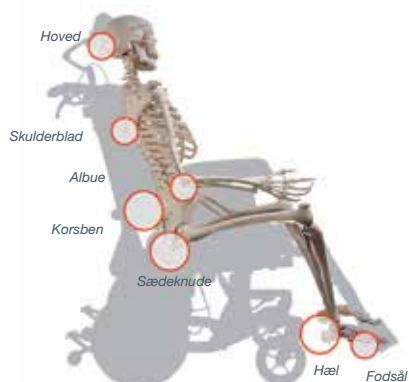
Kategori IV - tab af alle vævslag (synlig muskel/knogle)

Tab af alle vævslag med synlige knogler, sener eller muskler. Dødt væv med pus eller nekrotisk skorpe kan være til stede. Ofte ses underminering eller fistler. Sårrets dybde varierer efter anatomisk placering. Kan strække sig til muskler og/eller støttende strukturer.

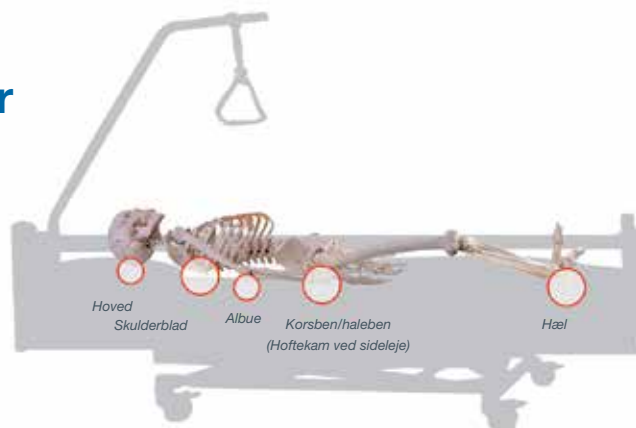
Beskrivelse af tryksårskategori¹

¹ Sammenfatning af den internationale retningslinje for forebyggelse af tryksår – www.epuap.org/guidelines/QRG og Hjælpemiddelinstitutet 2009 "Guidelines til forebyggelse af tryksår"

OBS: Det er vigtigt at sondre mellem tryksår (skarpt aftegnet rundt eller ovalt sår over knoglefremspring) og skader på grund af f.eks. fugt (uregelmæssigt formede, ofte skinnende sår som skyldes transpiration, urin, fæces eller sårvæske og ikke forekommer specifikt over knoglefremspring).



Risikozoner



Tryksårsrisiko og risikoklasser

Tryksårsforebyggelse starter med en struktureret, pålidelig og konsekvent **risikovurdering**. Plejepersonalet skal være uddannet og trænet i at foretage en sådan vurdering. Der findes praktiske hjælpemidler, hvoraf Braden-skalaen² er den, der benyttes i Danmark.



Forskning har vist, at anvendelse af Braden scoresystemet i de fleste tilfælde giver en god vurdering af tryksårsrisikoen. Braden **risikoklassen** danner grundlag for valget af forebyggende foranstaltninger, behandling og de tilhørende understøttende ROHO® produkter.

	Delscore			
	1	2	3	4
Sensorisk perception	Helt begrænset	Meget begrænset	Let begrænset	Ingen svækkelse
Fugt	Konstant fugt	Meget fugt	Lejlighedsvis fugt	Sjælden fugt
Aktivitet	Sengeliggende	Siddende	Går en gang imellem	Går hyppigt
Mobilitet	Helt immobil	Meget immobil	Begrænset mobilitet	Ingen begrænsning
Ernæring	Meget dårlig	Utilstrækkelig	Tilstrækkelig	Udmærket
Shear og friktion	Problem	Lejlighedsvis problem	Et ikke iagttaget problem	-

Tabel 1 - Braden skalaen til vurdering af tryksårsrisikoen – delscorer pr. delområde.

Samlet score	Risikoklasse
Mellem 15 og 18	Lav risiko
Mellem 13 og 14	Middel risiko
12 eller derunder	Høj risiko

Tabel 2 - Braden-skalaen til vurdering af tryksårsrisikoen – Inddeling i risikoklasser på baggrund af optalte delscorer.

Beregningseksempel

Vurder situationen for en person for hver af de 6 delområder i tabel 1. Noter de tilhørende scorer, og tæl dem sammen. F.eks.:

	Vurdering	Score
Sensorisk perception	Let begrænset	3
Fugt	Sjælden fugt	4
Aktivitet	Siddende	2
Mobilitet	Meget immobil	2
Ernæring	Udmærket	4
Shear og friktion	Problem	1
SAMLET SCORE		16

Den samlede score er 16: I henhold til tabel 2 kan man for personen i eksemplet gå ud fra en "lav risiko" for tryksår.

² Redskaber til risikovurdering, såsom Braden-skalaen og Norton-skalaen, er praktiske hjælpemidler. Individuelle kendetegn, det kliniske blik og plejepersonalets erfaring er også vigtige ved vurdering af risikoen.

POSITIONERING

Ved (længerevarende) brug af kørestol er positionering og repositionering vigtigt for at forebygge deformationer, fremadglidning og opnå større mobilitet, aktivitet og udholdenhed. Positionering spiller også en stor rolle for forebyggelse af tryksår. En god positionering bidrager til at undgå shear og friktion af huden, reducerer trykbelastningen og aflaster de tryksårsfølsomme områder.

...optimal trykfordeling

Retningslinjerne for forebyggelse af tryksår indeholder også positioneringsaspekter, såsom stillingsforbedringer og stillingsændringer. Disse aspekter indgår i den anbefalede forebyggelsesplan for personer i tryksårsrisikogrupper. Se yderligere oplysninger i Permobil's retningslinjer.

Integreret tilgang

Både en høj belastning i kort tid og en lav belastning i længere tid kan medføre vævsskader. Derfor er stillingsændringer og en maksimal siddeperiode pr. dag vigtige faktorer.

Der kan veksles mellem liggende og siddende stilling. Også ved liggende stilling er brug af et trykreducerende underlag, regelmæssige stillingsændringer og en god positionering vigtige for at opnå et godt resultat. En høj belastning kan meget hurtigt medføre vævsskader. Overvej derfor også at bruge et trykreducerende bade-/toiletsæde og andet tilbehør.



...optimal mobilitet og aktivitet

Et højt aktivitetsniveau virker fremmende for trykfordelingen og velbefindende. Det er derfor vigtigt at skabe den mest funktionelle siddestilling til den enkelte bruger.

I ROHO® produktoversigten vises mulighederne for hvert produkt, og hvilke kategorier de er egnet til. Se oversigten side 14.

Positionering med ROHO

Flerkammersædepuder fra **ROHO SELECT** serien byder på særlige muligheder for positionering og stillingsændring. Ved at indstille luftmængden i hvert kammer kan siddestillingen tilpasses i tre retninger, så der opnås optimal stabilitet både lodret, fra side til side og fremad-bagud.

Der findes ROHO sædepuder, der kan udligne en ikke-korrigerbar bækkenskævhed. Og der findes ROHO sædepuder, der kan korrigere for bækkenskævhed og fremadglidning. Disse produkter kan genkendes på nedenstående piktogrammer, der også er vist i produktbeskrivelserne senere i kataloget.

SELECT

Alle ROHO SELECT sædepuder har omfattende positioneringsmuligheder



Produktet understøtter en bækkenskævhed på maks. 2,5 cm

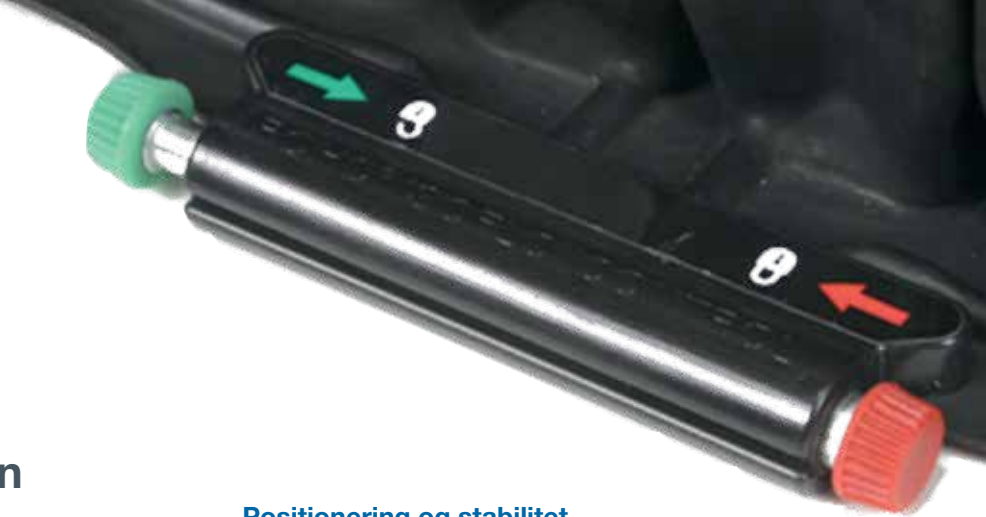


Produktet er egnet til korrektion af bækkenskævhed



Produktet er egnet til korrektion af hoftevinklen/bækkenhældning

OBS: Personer, der er sengeliggende eller sidder i kørestol, har en forhøjet risiko for tryksår. Det gælder også for personer med sanseforstyrrelser, som f.eks. rygmarvsskader eller neuropati.



ROHO® SELECT serien

Optimal trykfordeling, en god siddestabilitet og unikke positioneringsegenskaber gør puderne fra SELECT serien til et værdifuldt hjælpemiddel til forebyggelse og behandling af tryksår samt positionering og siddekomfort.

Trykfordeling

ROHO SELECT puderne anvendes til forebyggelse og behandling af tryksår. Puderne er opbygget af bevægelige DRY FLOATATION® neoprenceller. Cellerne beskytter huden mod tryk, shear og friktion og sikrer samtidig en god ventilation.



Luk ISO FLO® Memory Control op for at korrigere siddestillingen.
Alle luftkamre er nu indbyrdes forbundet og danner et stort luftrum.



Luk for ISO FLO® Memory Control, når den ønskede siddestilling er opnået.
Forbindelsen mellem de fire luftkamre lukkes, og hvert kammer har nu sin egen luftmængde.

Positionering og stabilitet

Puderne består af fire luftkamre, der er indbyrdes forbundet via en central kontrolenhed – ISO FLO® Memory Control. Når ISO FLO er åben (grøn knap er trykket ind), danner kamrene tilsammen et stort luftrum. Hvis den røde ISO FLO knap trykkes ind, lukkes den centrale forbindelse, og der opstår fire separate luftrum. Disse reagerer anderledes end et stort luftrum – siddefladen understøttes separat for hver kvadrant (forrest til venstre, bagest til venstre, forrest til højre, bagest til højre). Meget luft i venstre side betyder, at brugeren tippes mod højre, meget luft foran betyder, at brugeren tippes bagud, osv. Dette giver fremragende positioneringsmuligheder og maksimal siddestabilitet. Efter behov kan luftmængden indstilles efter person og ønske til aktivitet. En SELECT sædepude er dermed uendeligt mange puder i én!

Stillingsændring uden forflytning på få sekunder

Brugerens egen krop er det eneste redskab, der skal bruges til at indstille SELECT sædepuden. Man behøver blot åbne for ISO FLO, korrigere siddestillingen og lukke for ISO FLO igen. Brugeren kan blot blive siddende – nemmere og mere brugervenligt bliver det ikke. Hvis det ønskes af behandlingsmæssige årsager, kan brugeren ændre sin siddestilling alt efter aktivitet og behov (men der kan også spærres for betjening af ISO FLO-knappen).

ROHO SELECT serien består af ROHO® CONTOUR SELECT®, ROHO® QUADTRO SELECT® HIGH PROFILE® og ROHO® QUADTRO SELECT® LOW PROFILE®.



... ultimativ positionering og stillingsændring



KOMFORT

Når man sidder behageligt, skifter siddestilling og kan bevæge sig lettere og mere, giver det større velvære, trykfordeling og uafhængighed. For at tilbyde den komfort, som mange reelt har brug for, former ROHO® produkterne sig efter kroppens naturlige konturer: Shape Fitting.

Luftcellerne smyger sig om kroppen ligesom vand. Hver asammen sikrer luftcellerne en fremragende trykfordeling, varmeregulering og stødabsorbering – som er vigtige betingelser for komfort og trykfordeling.

Shape Fitting Technology®

I mere end 40 år har ROHO udviklet teknologier og produkter (madrasser, sædepuder, rygpuder og tilbehør), der former sig efter kroppens naturlige konturer ("Shape Fitting") og dermed giver en komfortabel støtte og minimale deformationer af hud og væv.

Den vigtigste teknologi, som blev udviklet af ROHOs grundlægger og opfinder, Robert H. Graebe (se side 37), er ROHO DRY FLOATATION® Technology (se nedenfor). Alle **ROHO DRY FLOATATION®** neoprenprodukter fungerer efter disse principper.

ROHO AIR FLOATATION™ Technology fungerer efter tilsvarende principper, men med andre materialer. De DEHP-fri PVC produkter kaldes derfor **ROHO AIR FLOATATION™** produkter.

Varmeregulering og ventilation

Varme eller feber øger temperaturen på huden og kan medføre transpiration. Fugtig hud på grund af transpiration eller inkontinens er ubehagelig og øger desuden shear og friktion på huden. Derfor er det vigtigt at bortlede varme og fugt fra huden. ROHO og ROHO SELECT sædepudernes åbne struktur sikrer en fremragende varmeregulering og ventilation på huden. Det gælder naturligvis også ROHO madrassystemerne.

Komfortable materialer

ROHO DRY FLOATATION produkter er fremstillet af blød, hudvenlig neopren og latexfri syntetisk gummi. Der er således ingen risiko for latexoverfølsomhed og -allergi hos brugere og plejepersonale³. ROHO® AIR FLOATATION™-produkterne er fremstillet af DEHP-fri PVC. Også dette materiale er komfortabelt og DEHP-frit og dermed også sikkert til børn.

ROHO betrækkene er bløde, åndbare og er tovejs strækbare. Ud over standardbetrækkene findes der et stort udvalg af Heavy Duty inkontinensbetræk (se produktoplysningerne senere i kataloget). Begge betræktyper er aftagelige, kan maskinvaskes og har skridsikkert materiale på undersiden. Betrækkene til sædepuderne AirLITE® og LTV Seat® er anderledes, men lige så komfortable. I produktbeskrivelserne senere i kataloget er de forskellige betræk vist med følgende piktogrammer:



Standardbetræk tovejs strækbart mod tryksår



Heavy Duty Inkontinensbetræk tovejs strækbart

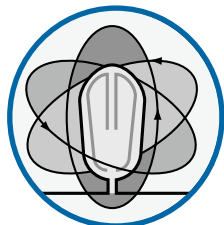


Vatteret tekstilbetræk til LTV Seat®

³ Prævalensen af latexallergi skønnes til mellem 0,1 % og 1,0 % og meget højere i risikogrupper (plejepersonale, patienter med rygmarvsbrok og urogenitale tilstande): The prevalence of anti-latex IgE antibodies in 1000 volunteer blood donors, Ownby DR, 1996. Til sammenligning: tilfælde af neoprenallergi er stort set ukendt inden for epidermiologien.

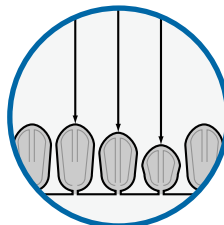
ROHO® DRY FLOATATION® Technology

ROHO DRY FLOATATION Technology er baseret på hydrostatik (læren om ligevægtstilstande i en væske, som f.eks. vand). Resultatet er nedenstående fire principper til trykfordeling og komfort.



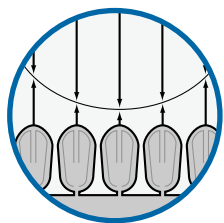
Bevægelsesfrihed i seks retninger

ROHO puderne er opbygget af individuelle celler, der kan bevæges- frem og tilbage, -op og ned,- drejes og bøjes uafhængigt af hinanden. Derfor tilpasser de sig nøjagtigt efter brugerens kropsform og følger brugerens bevægelser.



Lav overfladespænding

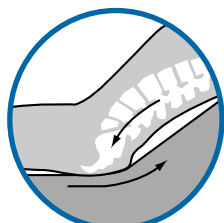
Luftcellernes (og pudebetrækkets) unikke design og materiale betyder, at man nærmest "flyder"⁴ i puden med minimal vævsdeformation, hvilket maksimerer den bærende overflade og minimerer risikoen for tryksår.



Konstant, jævn trykfordeling

Når man "flyder" på et DRY FLOATATION produkt, bliver trykbelastningen på kroppen og de deraf følgende trykspændinger i vævet hele tiden jævnt fordelt.

Ved et større tryk "synker"⁴ kroppen dybere ned i puden, kontaktfladen øges, og trykket fordeles yderligere. Det sikrer, at der konstant er en ensartet, lav trykspænding over hele kontaktfladen.



Minimal shear og friktion

Som følge af de øvrige tre principper giver ROHO DRY FLOATATION Technology et miljø med minimal shear og friktion. Shear og friktion af hudoverfladen og vævet reducerer blodomløbet og kan medføre celledskader.

Den glatte materialeoverflade og ROHO cellernes uafhængige bevægelser reducerer væsentligt tryk, shear og friktion, som brugerens bevægelser forårsager i løbet af dagen og natten.

Archimedes' lov

"Opdriften på et legeme, der nedsænkes i væske eller gas, er lige så stor som vægten af den fortrængte mængde væske eller gas."

En god trykfordeling er afgørende

Ikke kun et højt, men i højere grad et uregelmæssigt tryk er skadeligt for huden og blodkarrene. Dette bevises af erhvervsdykkere, der arbejder op til otte timer om dagen under vandet. Deres krop er udsat for en enorm belastning: For hver 10 meter stiger trykket med 1 atmosfære (760 mm Hg = 101 kPa). Deres krop kan sagtens klare det høje tryk, fordi vandet sikrer, at trykket fordeles helt jævnt.

ROHO DRY FLOATATION Technology fungerer efter samme princip, men med et meget lavere tryk. Trykmålinger har vist, at de grænsefladetryk, der optræder mellem pude og hud, er omtrent 10 gange lavere end det tryk, dykkere oplever under vand.

At sidde på en DRY FLOATATION pude kan således sammenlignes med at flyde i vand. Minimal vævsdeformation fremmer hudens og vævets sundhed, behandler og forebygger tryksår.

⁴ Ligesom når et legeme nedsænkes i vand eller gas, opstår der ifølge Archimedes lov en isostatisk ligevægt.

INDSTILLING AF SÆDEPUDER

Alle sædepuder (bortset fra AirLITE®) kan indstilles med den medfølgende luftpumpe. For at opnå en optimal effekt skal brugeren "flyde" dybt i puden uden at sidde igennem den. Se detaljerede anvisninger i brugsanvisningen og på www.permobil.dk.

Anbring puden (med betræk) midt på stolen med oversiden opad og med ventilen og håndtaget med den gule snor i det forreste venstre hjørne. Pump puden op fra ventilen og med den medfølgende pumpe, indtil puden er fyldt let op. Fjern pumpen og lad luften sive ud til man ikke længere kan høre det (puden har nu atmosfærens lufttryk).



Anbring forsigtigt personen i stolen, og sørg for, at han/hun sidder midt på puden. Positioner herefter personen på puden i hans/hendes normale siddestilling.



HÅNDTJEK: Skub hånden ind mellem pudens overside og brugerens siddeflade for at mærke sædeknuden og halebenet. Det er nemmest, hvis du har en glidehandske, plastpose eller andet materiale med en lav gnidningsmodstand på hånden.



BÆKKENTJEK: Mærk på hoftekammene for at kontrollere bækkenets vinkel og en eventuel bækkenskævhed, så der kan korrigeres optimalt ved hjælp af ISOFLOR® Memory Control.



Foretag et **bækkentjek**: Mærk på hoftekammen og hoftekanten (spinae iliacae anterior superior) for at bestemme bækkenets stilling. På baggrund af en eventuel skævhed og vinkel kan det bestemmes, hvor den laveste knogledel befinder sig, og hvor håndtjekket dermed skal foretages: Under den venstre del af sædeknuden, den højre del af sædeknuden eller korsbenet.

Brug også bækkentjekket til at mærke effekten af en eventuel korrektion af bækkenskævhed og/eller -hældning.



Foretag et **håndtjek**: Skub en flad hånd ind mellem pudebetrækket og personens siddeflade for at mærke afstanden mellem den laveste knogledel og stolesædet. Mens du har hånden under brugerens sædeknude, lukkes så meget luft ud ad luftventilen⁵, at der er et mellemrum på ca. én fingerbredde (mellem 1,5 og 2,5 cm) mellem sædeknuden og stolesædet.

Brug håndtjekket jævnligt til at tjekke pudens luftmængde.

5 Hybrid Elite® 2-kammer sædepuder og visse skræddersyede puder har flere ventiler. Hybrid Elite® sædepuder har DRY FLOATATION® kombineret med en skumprofil. Følg ovenstående anvisninger til indstilling af Hybrid Elite luftceller. Skumprofilen kan eventuelt tilskræres efter mål til den enkelte bruger ved indstillingen.

INDSTILLING AF SELECT SÆDEPUDER

ROHO® SELECT sædepuder indstilles på samme måde som alle andre sædepuder (se tidligere). Derudover er de udstyret med **ISOFLOR® Memory Control** til indstilling af luftmængden i de fire luftkamre.

Åbn for ISOFLOR ved at trykke den grønne knap ind, når du vil pumpe puden op og indstille den, eller når du vil bruge puden som enkeltkammerpude. Luk for ISOFLOR ved at trykke den røde knap ind, når du vil lukke for forbindelsen mellem de fire luftkamre. Dette giver ekstra stabilitet og positioneringsmuligheder.



Ved stillingskorrektur eller -ændring lukkes ISOFLOR op (den grønne knap trykkes ind), og brugeren positioneres på puden i den ønskede siddestilling. Du kan høre luften fordele sig mellem kamrene i puden. Pudens tilpasser sig på få sekunder. Luk for systemet (den røde knap trykkes ind) for at afbryde luftstrømmen mellem de fire luftkamre. Udfør til sidst et [håndtjek](#) og et [bækkentjek](#) (se forrige side), og gentag eventuelt proceduren.



Luftmængden i puden kan efter behov fordeles mellem de fire luftkamre for at undgå fremadglidning, kompensere for bækkenskævhed og/eller korrigere en skæv siddestilling. Det kan også gøres for at tilpasse siddevinklen samt ben- og bækkenstillingen til de daglige aktiviteter, hvor dette er ønskeligt – f.eks. alt efter om brugeren skal køre kørestolen med arme eller fødder, køre i elektrisk kørestol, slappe af, bruge computeren, sidde ved et bord m.m.



Undgå fremadglidning: Løft knæene op, så luften strømmer ind i de forreste luftkamre. Luk for ISOFLOR.

Korrektion for skæv siddestilling: I tilfældet på figuren til højre flyttes kropsvægten (trinvist – hver uge lidt mere) til højre. Luk for systemet. Det ekstra lufttryk til venstre løfter den venstre del af bækkenet opad.



Håndtjekket – en god vane

Gør "håndtjekket" til et led i den daglige rutine. Skub en flad hånd ind mellem pudebetrækket og brugerens siddeflade for at mærke afstanden mellem den laveste knogledel og stolesædet. Bevæg fingrene for at tjekke, at der ikke er mere end 2,5 cm og ikke mindre end 1,5 cm mellem brugeren og stolesædet. Hvis afstanden er under 1,5 cm, er der risiko for, at brugeren sidder igennem puden. I så fald skal der pumpes mere luft i puden. Brugeren kan blot blive siddende.



Og derefter: Indstil kørestolen!

For at opnå en god trykfordeling og aflaste risikozonerne skal du stille dig selv to spørgsmål: Hvordan fordeles kropsvægten bedst muligt over siddefladen og lårene? Hvor stor en del af vægten kan eventuelt bæres af fødderne, benstøtterne, armlænene, nakkestøtten og ryglænet?

Alle polstrede dele bidrager til optimal positionering og trykfordeling – fra benstøtterne til nakkestøtten. Det er derfor vigtigt, at stolen indstilles korrekt!

BRUG OG VEDLIGEHOLDELSE

ROHO® sædepuder og madrassystemer er vedligeholdelses- og brugervenlige. Alle sædepuder og madrasser leveres med luftpumpe (bortset fra AirLITE®) og dansk brugsanvisning. Brugsanvisningen indeholder let forståelige anvisninger om indstilling, vedligeholdelse og rengøring samt nyttige service- og garantioplysninger. En række vigtige punkter er angivet nedenfor. Læs mere i brugsanvisningerne.

Rengøring og desinfektion

For at sikre en god hygiejne kan ROHO sædepuder, madrassystemer og betræk vaskes og desinficeres (og om nødvendigt også steriliseres) både i hjemmet, hjemmeplejen og på hospitaler. Derudover kan der bestilles løse betræk og særlige vandafvisende Heavy Duty inkontinensbetræk til stort set alle produkter. ROHO produkterne er således egnede til længerevarende brug og kan genbruges til flere brugere.

Alle sædepuder, madrassystemer og specialprodukter kan vaskes og desinficeres med en blød plastbørste, svamp eller klud samt vand og sæbe (rengøringsmiddel, eventuelt kombineret med blegemiddel, universaldesinfektionsmiddel, professionelle desinfektionsmidler m.m.). Alle betræk kan tages af og maskinvaskes – vask ved lave temperaturer for at rengøre og ved høje temperaturer for at desinficere. Detaljerede oplysninger om vask, desinficering og sterilisering findes i brugsanvisningerne.

ROHO garanti og service

ROHO yder garanti på alle materiale- og fabriksfejl. De angivne garantibetingelser gælder fra datoen for levering til kunden, på basis af faktura- og serienummer.



Til service og reparationer kan der leveres løse pumper, ventiler, luftceller og reparationsæt, se side 32. ROHO luftcellerne indeholder ingen gele eller væske og er derfor nemme at reparere eller udskifte, så produktets levetid forlænges.

ROHO® PRODUKTER




Da alle mennesker er unikke og har forskellige behov, indeholder ROHO sortimentet forskellige sædepuder og madrassystemer, der har hver sine specifikke egenskaber og anvendelsesmuligheder. **Tabellen** til højre hjælper dig med at træffe det første valg til dine brugere og kortlægge de mulige løsninger. Herefter kan du på de følgende sider finde **detaljerede oplysninger om hvert enkelt produkt**. Sådan finder du hurtigt den sæde- eller madrassløsning, der passer bedst til din brugers aktuelle situation.

ROHO sædepuder og betræk leveres i forskellige mål, faconer og udgaver. De anførte minimum- og maksimummål i dette katalog giver dig et indblik i mulighederne. Du finder nærmere oplysninger om mål, bestillings- og HMI-nr. i [prislisen](#).

Kontakt Permobil, hvis du ønsker specialfremstillede sædepuder med forskellig cellehøjde, flere ventiler, flere kamre eller fjernede celler. Der er mange muligheder! Tag også kontakt til os, hvis du har spørgsmål om produkter eller har en forespørgsel vedrørende en specifik sag. Vore konsulenter kan [rådgive](#) dig og hjælpe med at vælge de rigtige produkter, udføre trykmålinger og om nødvendigt udvikle specialfremstillede løsninger.

es i forskellige
e minimum- og
dig et indblik i
oplysninger om
ten.

pecialfremstillede
de, flere ventiler, flere
ange muligheder!
spørgsmål om pro-
drørende en specifik
dig og hjælpe med at
trykmålinger og om
ede løsninger.

		<div> <div>SELECT</div> <div>sædepuder</div> </div>			Standard sædepuder			Komfort sædepuder	Madrass- systemer	
		QUADTRO SELECT® HIGH PROFILE®	QUADTRO SELECT® LOW PROFILE®	CONTOUR SELECT®	Hybrid Elite® 2-kammer	HARMONY®	AirLITE®	LTV Seat®	DRY FLOATATION® madrassystem	SOFFLEX 2® madrassystem
Braden skala Lav risiko		✓	✓	✓	✓	✓	✓		✓	✓
Braden skala Middel risiko		✓	✓	✓	✓	✓			✓	✓
Braden skala Høj risiko		✓	✓	✓	✓				✓	
Sårkategori 1		✓	✓	✓	✓	✓	✓		✓	✓
Sårkategori 2		✓	✓	✓	✓	✓	✓		✓	✓
Sårkategori 3		✓	✓	✓	✓				✓	
Sårkategori 4		✓	✓	✓	✓				✓	
Maksimal afstand for bækkenskævhed i cm		2,5	2,5	2,5	2,5					
Korrigere for bækkenskævhed		✓	✓	✓	✓					
Korrigere for bagudklippet bækken		✓	✓	✓		✓	✓			
Maks. brugervægt i kg (∞ = Ubegrænset)		∞	∞	∞	225	125	125	133	∞	150
Mulighed for inkontinens- betræk		✓	✓	✓	✓		✓		✓	✓
Garanti i måneder		36	36	36	24	24	18	12	36	24





ROHO® QUADTRO SELECT® sædepuder

HIGH PROFILE®

LOW PROFILE®

Med fire individuelle luftkamre og ISOFLO® Memory Control udgør QUADTRO SELECT puderne særdeles effektive hjælpemidler til trykfordeling, positionering og komfort. Sædepuden kan til enhver tid nemt tilpasses efter brugerens vægt, anatomi og behov. QUADTRO SELECT sædepuder fås i to højder: 10 og 5 cm. Der er i øvrigt ingen vægtgrænse ved SELECT og andre DRY FLOATATION® produkter, hvilket er en stor fordel ved brug til bariatriske brugere.

HIGH PROFILE puden har den største "opdrift" af puderne i ROHO DRY FLOATATION serien. Brugere kan synke 8,5 cm ned i denne pude (= effektiv DRY FLOATATION-højde, se "Sådan måler vi" på side 35). HIGH PROFILE giver således påviseligt de bedste resultater, hvad angår positionering og trykfordeling. Denne pude er særdeles velegnet til komplekse siddestillinger, bækkenstabilisering og korrektion for bækkenskævhed.

På grund af det store positioneringsbehov og den høje tryksårss risiko anvendes SELECT produkterne ofte til brugere med rygmarvsskader. Vi anbefaler desuden HIGH PROFILE specifikt til personer, der kun har

et tyndt lag beskyttende muskel- og/eller fedtvæv på knoglerne, f.eks. brugere med muskelsvind eller underernæring.

LOW PROFILE er et andet produkt i QUADTRO SELECT serien, som har en anden højde (ikke i siddehøjden, da brugeren altid "svæver" på mellem 1,5 og 2,5 cm luft). Denne pude anvendes ved mere symmetriske, komplekse positioneringsbehov og til forebyggelse og behandling af alle grader af tryksår. Forflytningsmuligheder og siddehøjde kan være andre årsager til at vælge denne pude.

SELECT sædepuder kan anvendes på tre måder:
Med åben ISOFLO Memory Control: Luften i puden kan cirkulere frit (1-kammer-pude).

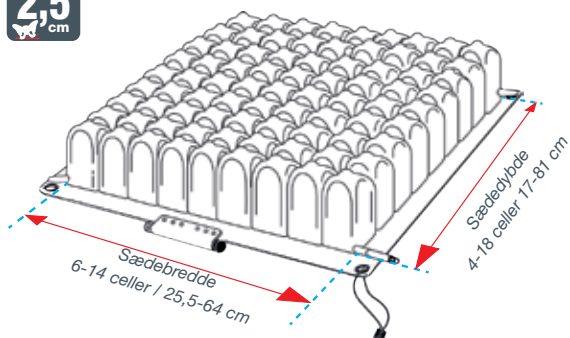
Med lukket ISOFLO Memory Control og jævnt fordelt belastning – ekstra stabilitet (4-kammer-pude).

Med lukket ISOFLO Memory Control og ujævnt fordelt belastning – giver ekstra stabilitet og støtte, korrigerer for skævhed eller giver skråtstillet støtte (4-kammer-pude).



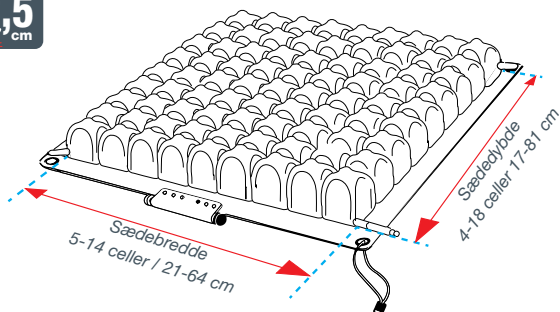
Ikke to personer eller situationer er ens. Personer med kun lidt muskel- og fedtvæv (til venstre) har størst behov for en god trykfordeling og således en HIGH PROFILE sædepude. En LOW PROFILE sædepude er mere stabil ved forflytninger og kan derfor være et godt alternativ til personer med mere blødt væv.

2,5
cm



QUADTRO SELECT® HIGH PROFILE® sædepuder

2,5
cm



QUADTRO SELECT® LOW PROFILE® sædepuder

Mulige indikationer

- Tidligere hud- eller vævsskader på grund af iskæmi i huden eller dybereliggende væv (DTI), hud- og hudmuskeltransplantationer
- Aktuelle hud- eller vævsskader i enhver sårkategori
- Mere end gennemsnitlig risiko for hud- eller vævsskader eller (DTI) (Braden)
- Normal eller begrænset evne til at føle smerte og ubehag
- Utilstrækkelig balance og stabilitet
- Ab- og adduktion af lårene
- Støtte til bækkenskævhed på op til ca. 2,5 cm (HIGH/LOW)
- Korrektion af bækkenskævhed af enhver art
- Forskellig positionering af venstre og højre lår

Mulige kontraindikationer

- Siddende stilling ikke mulig/ønskelig af medicinske årsager
- Neoprenallergi (sjældent i forhold til latexallergi)
- Forkert brug: Sædepudehøjde/-mål/-luftmængde ikke tilpasset brugerens kropskonturer

Tekniske data

Vægt ca. 1-2 kg, afhængig af pudens mål

Materiale, pude brandhæmmende, latexfri og hypoallergen neopren

Materiale, standardbetræk overside i strækbart polyester/spandex, sider i polyester, skridsikker underside

Materiale, Heavy Duty-betræk overside og sider i nylon med PU belægning til forflytning, underside i polyester med skridsikker belægning

Rengøring og vedligeholdelse se side 13

Medfølger I strækbart betræk, luftpumpe, reparations sæt og dansk brugsanvisning

Mål

Samlet højde ca. 10 / 5 cm (HIGH / LOW))

Effektiv DRY FLOATATION® højde ca. 8,5 / 3,5 cm (HIGH / LOW, se "Sådan måler vi" på side 35)

Bredde og dybde se illustrationer til venstre



ROHO® CONTOUR SELECT® sædepude

CONTOUR SELECT er en anatomisk formet 4-kammer sædepude med alle fordelene fra DRY FLOATATION® Technology, de samme positioneringsmuligheder som SELECT/ISOFOLO® Memory Control samt øget stabilitet. Konturprofilen hjælper med at begrænse ab- og adduktion i hoftelæddet og fremmer en god siddestilling.

CONTOUR SELECT har således gode egenskaber, både når det handler om trykfordeling og positionering. Både konturformen og de fire aflukkkelige luftkamre giver ekstra stabilitet fra side til side og korrektionsmuligheder. Kliniske studier og praktiske eksempler har vist, at denne pude har en tryksårsforebyggende og -behandlende virkning.

CONTOUR SELECT DRY FLOATATION cellernes højde varierer fra 5 cm (siddeflade) og 10 cm (kanter). Denne konturform giver ekstra stabilitet fra side til side og fremad-bagud. Til brugere med en "benet" siddeflade anbefales det i stedet for CONTOUR SELECT at vælge en QUADTRO SELECT HIGH PROFILE.

CONTOUR SELECT kan også anvendes på tre måder: Med åben ISOFOLO Memory Control: Luften i puden kan cirkulere frit (1-kammer-pude). Med lukket ISOFOLO Memory Control og jævnt fordelt belastning – ekstra stabilitet (4-kammer-pude). Med lukket ISOFOLO Memory Control og ujævnt fordelt belastning – giver ekstra stabilitet, korregerer for skævhed eller giver skråtstillet støtte (4-kammer-pude).



Mulige indikationer

- Tidligere hud- eller vævsskader på grund af iskæmi i huden eller dybereliggende væv (DTI), hud- og hudmuskeltransplantationer
- Aktuelle hud- eller vævsskader i enhver sårkategori
- Mere end gennemsnitlig risiko for hud- eller vævsskader eller (DTI) (Braden)
- Normal eller begrænset evne til at føle smerte og ubehag
- Utilstrækkelig balance og stabilitet
- Ab- og adduktion af lårene
- Støtte til bækken-skævhed på op til ca. 2,5 cm
- Korrektion af bækken-skævhed
- Forskellig positionering af venstre og højre lår

Mulige kontraindikationer

- Siddende stilling ikke mulig/ønskelig af medicinske årsager
- Neoprenallergi (sjældent i forhold til latexallergi)
- Forkert brug: Sædepudehøjde/-mål/-luftmængde ikke tilpasset brugerens kropskonturer

Tekniske data

Vægt ca. 1-2 kg, afhængig af pudens mål

Materiale, pude brandhæmmende, latexfri og hypoallergen neopren

Materiale, standardbetræk overside i strækbart polyester/spandex, sider i polyester, skridsikker underside

Materiale, Heavy Duty-betræk overside og sider i nylon med PU belægning til forflytning, underside i polyester med skridsikker belægning

Rengøring og vedligeholdelse se side 13

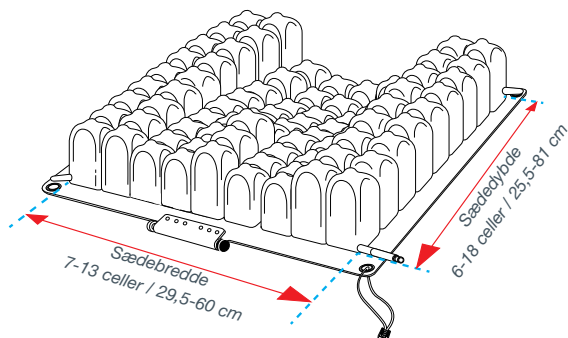
Medfølger strækbart betræk, luftpumpe, reparationssæt og dansk brugsanvisning

Mål

Samlet højde ca. 10 cm

Effektiv DRY FLOATATION-højde ca. 3,5- 8,5 cm (se side 35)

Bredde og dybde se illustrationer til venstre



CONTOUR SELECT® sædepuder



ROHO® Hybrid Elite® sædepude

2-kammer

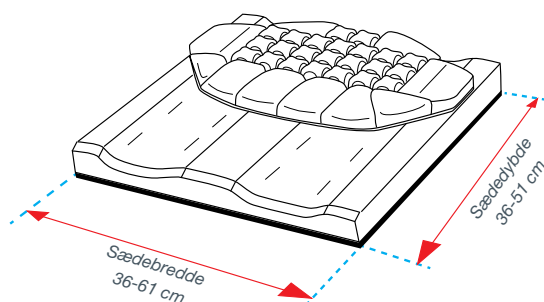
Hybrid Elite sædepuderne kombinerer fordelene ved DRY FLOATATION® Technology med fordelene ved anatomisk formede skumpuder. Hybrid Elite er en sædeløsning, som kan tilpasses individuelt til personer med behov for komfort, trykfordeling, støtte og korrektion af siddestilling.

Den indstillelige **luftpude** understøtter siddeflader og beskytter huden mod deformation og varmedannelse i den mest sårbare zone. Den giver dokumenteret trykfordeling og virker både forebyggende og behandlende på sædeknuder og trochanter (se nedenstående figur). **Hybrid Elite 2-kammer sædepuden** med 2 ventiler har også mulighed for venstre/højre-korrektioner ved asymmetrisk kropsbygning eller bækkenskævhed.

Skumpudens facon giver ekstra stabilitet fra side til side og fremad/bagud. Skumpuden har en fast forside, der hjælper aktive brugere med at foretage en uafhængig forflytning. Derudover er skummet nemt at skære til, så der kan leveres et individuelt tilpasset produkt. Den lukkede skumstruktur betyder, at puden også er vandtæt efter bearbejdning.



DRY FLOATATION cellerne går helt ud til pudens sidekanter.
De beskytter og støtter således også trochanter.



Hybrid Elite 2-kammer sædepude



Mulige indikationer

- Tidligere hud- eller vævsskader på grund af iskæmi i huden eller dybere liggende væv (DTI), hud- og hudmuskeltransplantationer
- Aktuelle hud- eller vævsskader i enhver sårkategori
- Mere end gennemsnitlig risiko for hud- eller vævsskader eller (DTI) (Braden)
- Normal eller begrænset evne til at føle smerte og ubehag
- Utilstrækkelig balance og stabilitet
- Ab- og adduktion af lårene
- Støtte til bækkenskævhed på op til ca. 2,5 cm
- Korrektion af bækkenskævhed

Mulige kontraindikationer

- Siddende stilling ikke mulig/ønskelig af medicinske årsager
- Neoprenallergi (sjælden i forhold til latexallergi)
- Forkert brug: Overskridelse af maks. brugervægt, sædepudehøjde/-mål/-luftmængde ikke tilpasset brugerens kropskonturer og vægt.

Tekniske data

Vægt ca. 1,5 kg, afhængig af pudens mål

Materiale, pude DRY FLOATATION luftceller i neopren og anatomisk formet, vandafvisende og bearbejdelig PE-skum

Materiale, standardbetræk overside i strækbart polyester/spandex med integreret PU-skum*, sider i polyester/nylon, skridsikker underside

Materiale, Heavy Duty-betræk overside og sider i nylon med PU belægning til forflytning, overside med integreret PU-skum*, underside i polyester med skridsikker belægning

Rengøring og vedligeholdelse se side 13

Medfølger strækbart betræk, luftpumpe, reparationsset og dansk brugsanvisning

*Det bløde, integrerede PU-skum giver ekstra komfort og trykfordeling ved lårene.

Mål

Samlet højde ca. 11 cm

Effektiv DRY FLOATATION højde ca. 7 cm (se side 35)

Bredde og dybde se illustrationer til venstre



ROHO® HARMONY® sædepude

De lette ROHO HARMONY sædepuder kombinerer fordelene med en luftfyldt ROHO pude med en faconformet skumbase. HARMONY er en sædeløsning, som kan tilpasses individuelt til personer med behov for komfort, støtte og trykfordeling.

Den indstillelige luftpude understøtter siddeflader og beskytter huden mod deformering. Mængden af luft reguleres efter brugerens behov for stabilitet og komfort.

Skumpudens facon er udformet således, at den giver støtte til lårene og stabilisering af bækkenet.



Mulige indikationer

- Ved lav til middel risiko for tryksår
- Aktuelle hud- eller vævsskader i hht. sårkategori 1 og 2
- Normal eller begrænset evne til at føle smerte og ubehag
- Ved behov for komfort og positionering
- En god og nem basispude
- Behov for en letvægtpude

Mulige kontraindikationer

- Siddende stilling ikke mulig/ønskelig af medicinske årsager
- Forkert brug: Overskridelse af maks. brugervægt, sædepudehøjde/-mål/-luftmængde ikke tilpasset brugerens kropskonturer og vægt.

Tekniske data

Vægt ca. 0,6 kg, afhængig af pudens mål

Materiale, pude Skumbase i polyurethan, luftpude af polyvinylchlorid

Materiale, standardbetræk åndbart, væskeafvisende og brandhæmmende nylon /coated polyester og polyurethan. Strækbart i alle retninger. Skridsikker underside

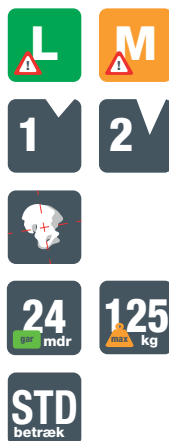
Rengøring og vedligeholdelse se side 13

Medfølger strækbart betræk, luftpumpe, reparationssæt og dansk brugsanvisning

Mål

Samlet højde ca. 8 cm

Effektiv højde ca. 7 cm (se side 35)



ROHO® AirLITE® sædepude

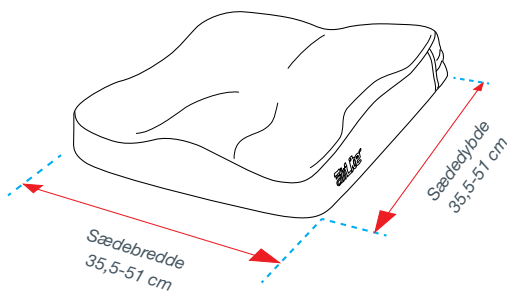
Den lette AirLITE pude er udviklet til komfort og en god siddestilling, med AIR FLOATATION™ Technology og kvalitetspositioneringsskum som grundelementer. Skumpuden indeholder en luftkerne med en fast luftmængde. AIR FLOATATION luftsegmenterne hjælper med en effektiv trykfordeling i de følsomme zoner under sædeknuderne.

Faconen sikrer en god siddebalance og støtte til bækkenet og lårene og giver underkroppen maksimal stabilitet, komfort og kontrol. AIR FLOATATION kernen forhindrer, at brugeren sidder igennem puden, og udgør en vedvarende god støtte for skummet og siddefladen.

Puden er forsynet med et hygiejnisk, maskinvaskbart, åndbart og væskebestandigt betræk med skridsikker underside.



Opskåret AirLITE® sædepude med synlig AIR FLOATATION kerne



AirLITE sædepude

Mulige indikationer

- Risiko for hud- eller vævsskader (Braden)
- Normal evne til at føle smerte og ubehag
- Utilstrækkelig balance og stabilitet
- Ab- og adduktion af lårene

Mulige kontraindikationer

- Siddende stilling ikke mulig/ønskelig af medicinske årsager
- Forkert brug: Overskridelse af maks. brugervægt, sædepudehøjde/-mål

Tekniske data

Vægt ca. 1-2 kg, afhængig af pudens mål

Materiale, pude AIR FLOATATION PU kerne med segmenteret, fast luftmængde (ikke-indstillelig) integreret i anatomisk formet, brandhæmmende PU-skum

Materiale, integreret betræk overside i fugtbestandigt PU belagt strækbart polyester, sider i nylon, skridsikker underside i vinylbelagt polyester

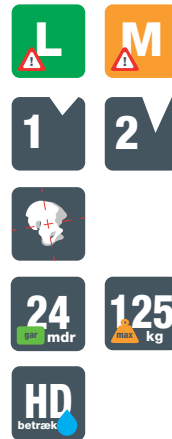
Rengøring og vedligeholdelse se side 13

Medfølger integreret strækbart betræk og dansk brugsanvisning

Mål

Samlet højde ca. 9,5 cm (5 cm i de lave konturer)

Bredde og dybde se illustrationer til venstre





Komfortpude

LTV Seat® by ROHO®

Den oppustelige LTV Seat® komfortpude fra ROHO er en enkel og effektiv AIR FLOATATION pude til f.eks. lejlighedsvis brug på en el-scooter eller som komfortpude på en stol eller på rejsen.

Med en højde, der kan indstilles til op til 5 cm, reducerer LTV Seat® trykket på smertefulde steder og giver stødabsorbering og aflastning. De regulerbare, luftfyldte celler er indbyrdes forbundet. Cellerne fordeler kropsvægten og sørger sammen med det vatterede betræk for minimal friktion og ekstra komfort.

Denne universalpude omsætter dokumenteret medicinsk teknologi til et effektivt og brugervenligt produkt til personer, der oplever smerter, stivhed og ubehag, når de sidder ned i længere tid.

Uden luft er LTV Seat® puden kompakt og praktisk at have med. Puden er nem at puste op til det ønskede niveau med den medfølgende pumpe via den let tilgængelige ventil.



LTV Seat-sædepude

Tekniske data

Vægt ca. 0,2/0,7 kg med vatteret betræk

Materiale, pude DEHP-fri PVC

Materiale, vatteret tekstilbetræk overside i fnugfri polyester med tovejsstræk og integreret skumlag, sider i polyester, skridsikker underside

Rengøring og vedligeholdelse se side 13

Medfølger vatteret strækbetræk, luftpumpe, reparationssæt og dansk brugsanvisning

Mål

Samlet højde kan indstilles fra ca. 2,5 til 5 cm

Bredde 48 cm

Dybde 43 cm

Tekstil
betræk

Ultra
betræk

12
gnd mdr

133
max kg



LTV Seat sædepude med vatteret betræk



ROHO® DRY FLOATATION® madrassystem

Mulige indikationer

- Tidligere hud- eller vævsskader på grund af iskæmi i huden eller dybereliggende væv (DTI), hud- og hudmuskeltransplantationer
- Aktuelle hud- eller vævsskader i enhver sårkategori
- Mere end gennemsnitlig risiko for hud- eller vævsskader eller (DTI) (Braden)
- Behov for et madrassystem, der kan tilpasses individuelt
- Smerter ved liggende stilling

Mulige kontraindikationer

- Liggende stilling ikke mulig/ønskelig af medicinske årsager
- Neoprenallergi (sjældent i forhold til latexallergi)
- Forkert brug: Luftmængde i madras ikke tilpasset brugerens kropskonturer

Tekniske data

Vægt ca. 3,6 kg pr. sektion / 14,6 kg pr. madras

Materiale, madras brandhæmmende neopren

Materiale, Reusable Mattress Overlay System Cover polyester med PU belægning

Materiale, Mattress Overlay Enclosure Cover polyester med PU belægning

Rengøring og vedligeholdelse se side 13

Medfølger, luftpumpe, reparationssæt og dansk brugsanvisning. Betræk er tilbehør

Mål

Samlet højde ca. 8 cm

Effektiv DRY FLOATATION-højde ca. 6,5 cm (se side 35)

Bredde 80 eller 85 cm

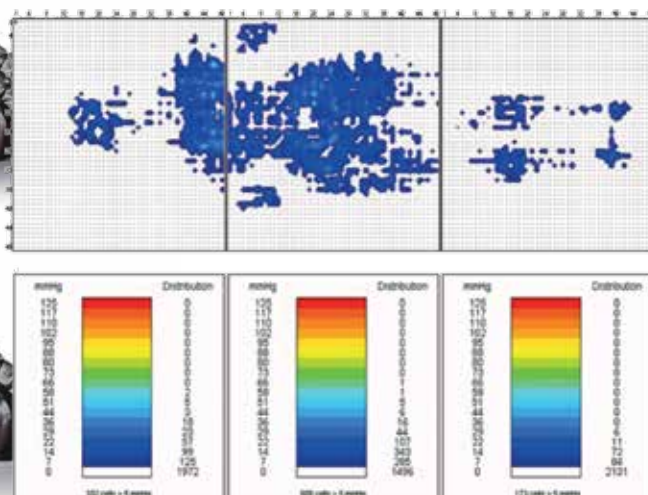
Længde 49 cm pr. sektion / 200 cm pr. madras (4 sektioner pr. madras)

DRY FLOATATION madrassystemet fremmer forebyggelse og behandling af tryksår i alle fire kategorier. Med nogle få nemme handlinger tilpasses lufttrykket i hver af systemets sektioner efter brugerens krop. Personen "flyder" i madrassystemet og synker dybt ned i det. Madrassen former sig efter kroppen – ikke omvendt. Systemet sikrer en stor kontaktflade og et lavt, jævnt hydrostatisk tryk på huden og det dybereliggende væv. Dette – sammen med den lave shear og friktion – betyder, at blodkarrene og lymfesystemet i og under huden kan fungere uhindret.

DRY FLOATATION luftcellerne sikrer en god luftcirkulation og køling af hudens overflade. Temperaturen på huden er derfor lavere end med andre madrassystemer. Det har en positiv indflydelse på komforten og hudens beskaffenhed.

Der skal ikke bruges en elektrisk pumpe til DRY FLOATATION madrassystemet, så der er ingen generende lyd, varme eller vibrationer. Det gør det behageligt for brugeren og eventuelle andre i rummet og samtidig praktisk, når brugeren skal forflyttes eller transporteres. De modulopbyggede madrasssektioner kan tilpasses en plan eller anatomisk formet liggeflade.

DRY FLOATATION madrassystemet er nemt at rengøre og genbruge. Systemet består af sektioner, der er sat sammen med trykknapper. Fire sektioner udgør en standardmadras, som bruges sammen med et af de valgfri betræk. Det er også muligt at indbygge en eller flere sektioner i en skummadras. Systemet kan desuden leveres i bariatriske mål (specialbestilling). Kontakt os, og hør om mulighederne.



En trykmåling af en person på et DRY FLOATATION madrassystem viser, at trykket er jævnt fordelt og lavere end 50 mm HG (6,7 kPa) overalt

ROHO® SOFFLEX® 2 madrassystem

SOFFLEX® 2 madrassystemet fremmer forebyggelse og behandling af tryksår i kategori 1 og 2. Med nogle få nemme handlinger tilpasses lufttrykket i hver af systemets sektioner efter brugerens krop. Personen "flyder" i madrassystemet og synker dybt ned i det. Madrassen former sig efter kroppen – ikke omvendt. Systemet sikrer en stor kontaktflade og et lavt, jævnt hydrostatisk tryk på huden og det dybereliggende væv. Dette – sammen med den lave shear og friktion – betyder, at blodkarrene og lymfesystemet i og under huden kan fungere uhindret.

SOFFLEX® 2 luftcellerne sikrer en god luftcirkulation og køling af hudens overflade. Temperaturen på huden er derfor lavere end med andre madrassystemer. Det har en positiv indflydelse på komforten og hudens beskaffenhed.

Der skal ikke bruges en elektrisk pumpe til madras-systemet, så det genererer ingen lyd, varme eller vibrationer. Det gør det behageligt for brugeren og eventuelle andre patienter/brugere i rummet og samtidig praktisk, når brugeren skal forflyttes eller transporteres. De modulopbyggede madrassektioner kan tilpasses en plan eller anatomisk formet liggeflade.

SOFFLEX® 2 madrassystemet er nemt at rengøre og genbruge. Systemet består af 3 sektioner, der er sat sammen med trykknapper. De udgør en standardmadras, som kan bruges sammen med et af de valgfrie betræk.



Mulige indikationer

- Tidligere hud- eller vævsskader på grund af iskæmi i huden eller dybereliggende væv (DTI), hud- og hudmuskeltransplantationer
- Aktuelle hud- eller vævsskader i sårkategori 1 og 2
- Risiko for hud- eller vævsskader (Braden)
- Behov for et madrassystem, der kan tilpasses individuelt
- Smerter ved liggende stilling

Mulige kontraindikationer

- Liggende stilling ikke mulig/ønskelig af medicinske årsager
- Forkert brug: Overskridelse af maks. brugervægt, luftmængden i madrassen ikke tilpasset brugerens kropskonturer

Tekniske data

Vægt 1 kg pr. sektion / 3 kg pr. madras

Materiale, madras brandhæmmende polyurethan

Materiale, Reusable Mattress Overlay System Cover polyester med PU belægning, tilbehør

Materiale, Mattress Overlay Enclosure Cover polyester med PU belægning, tilbehør

Rengøring og vedligeholdelse se side 13

Medfølger luftpumpe, reparationsæt og dansk brugsanvisning

Mål

Samlet højde ca. 9 cm

Effektiv ca. 7 cm (se side 35)

Bredde 83 cm

Længde 67,5 cm pr. sektion / 200 cm pr. madras (3 sektioner pr. madras)





ROHO® HEAL PAD® - hælbeskytter

Tryksår på hælen (som følge af f.eks. diabetes) er smertefuldt og vanskeligt at helbrede. HEAL PAD fremmer et jævnt blodomløb i foden og bidrager til forebyggelse og behandling af tryksår på hæle og albuer. Hælbeskytteren minimerer vævsspændinger som følge af shear og friktion. Den fremmer behandling ved hjælp af kompression og kan bruges i liggende, siddende eller stående stilling. HEAL PAD er hygiejnisk og kan rengøres, desinficeres og genbruges.

24
mdr

Tekniske data

Vægt ca. 0,4 kg – Medfølger velcrobånd, luftpumpe, reparationssæt og dansk brugsanvisning
Eksklusiv betræk

THE ADAPTOR® PAD

ADAPTOR PAD med luftfyldte celler giver beskyttelse, virker støddæmpende og forebygger shear og friktion. Da luftcellerne ikke er indbyrdes forbundet, kan puden klippes til, så den passer der, hvor der er brug for den. F.eks. i et specialfremstillet skalsæde, på nakke-, arm eller benstøtter på kørestole, på indersiden af en hjelm eller på andre steder, hvor der er brug for ekstra beskyttelse.



24
mdr

Tekniske data

Vægt ca. 0,6 kg – Højde 2 cm – Bredde 23 cm – Dybde 33 cm – Medfølger dansk brugsanvisning – **Eksklusiv** betræk

ROHO® Lumbar Support Cushion - lændepude

Lumbar Support Cushion beskytter og støtter lændehvirvlerne og lindrer rygsmerter. Lændepuden bruges desuden til forbedring af siddestillingen. Shape Fitting Technology og 10 cm høje celler sikrer minimal friktion og minimal sideværts belastning af huden.

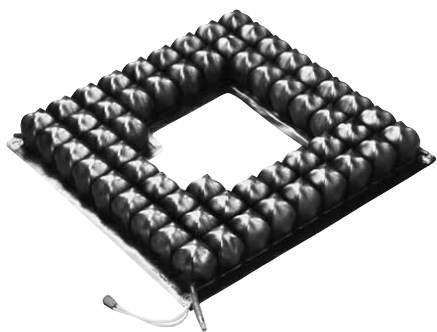


24
mdr

Tekniske data

Vægt ca. 0,6 kg – Højde 10 cm – Bredde 38 cm – Medfølger velcrobånd, luftpumpe, reparationssæt og dansk brugsanvisning – **Eksklusiv** betræk

ROHO® Shower / Commode Cushion - Bade- og toiletsæde



Shower/Commode Seat er specialudviklet til bade- og toiletstole. Puden giver en stor siddestabilitet, shear og friktion på huden er minimal. Den lave cellehøjde betyder, at puden er nem at gøre ren efter brug. Med denne pude kan brugeren slappe mere af og tage bad eller bruge toilettet i ro og mag.



Tekniske data

Vægt ca. 0,8 kg – **Højde** 5 cm – **Bredde** 38/43 cm – **Dybde** 38/43/47 cm – **Medfølger** luftpumpe, reparationssæt og dansk brugsanvisning – **Eksklusiv** betræk

ROHO® Toilet Seat Cushion - Pude til toiletstol

Toilet Seat Cushion er specialudviklet til komfort og trykfordeling ved toiletbesøg og bad. Formen og fastgørelsen er tilpasset til brug sammen med bade- og toiletstole. Puden er nem at rengøre efter brug. Med denne pude kan brugeren slappe mere af og tage bad eller bruge toilettet i ro og mag uden risiko for forværring af eksisterende sår.



Tekniske data

Vægt ca. 0,6 kg – **Højde** indre kant 2,5 cm / ydre kant 5 cm – **Medfølger** luftpumpe, reparationssæt og dansk brugsanvisning – **Eksklusiv** betræk

ROHO® PRODUKTOVERSIGT

For at gøre det nemmere for dig har vi lavet en oversigt over alle ROHO produkter. Ud for hvert produkt er anført de vigtigste mål. Har du spørgsmål om produkter og deres anvendelse, eller vil du vide mere om mulighederne for specialfremstillede produkter, specifikke sidderelaterede problemer og brugere, er du velkommen til at kontakte Permobil's konsulenter.

... komfort, positionering og tryksårsløsninger

SELECT SÆDEPUDER



**QUADTRO SELECT®
HIGH PROFILE®
sædepude**
B 25,5 - 64 cm
D 17 - 81 cm
H 10 cm



**QUADTRO SELECT®
LOW PROFILE®
sædepude**
B 21 - 64 cm
D 17 - 81 cm
H 5 cm



**CONTOUR SELECT®
sædepude**
B 29,5 - 60 cm
D 25,5 - 81 cm
H 10 cm

STANDARD SÆDEPUDER



**Hybrid Elite®
2-kammer-sædepude**
B 35 - 60,5 cm
D 37,5 - 53 cm
H 9 cm



**HARMONY®
sædepude**
B 35,5-51 cm
D 41-46 cm
H 8 cm



**AirLITE®
sædepude**
B 35,5 - 51 cm
D 35,5 - 51 cm
H 9 cm

KOMFORT SÆDEPUDER



**LTV Seat® sædepude
med sort, vatteret
betræk**
B 48 cm
D 43 cm
H 2,5 - 5 cm indstillelig



BETRÆK



COV-SS

Standardbetræk SELECT serien

HIGH PROFILE®

LOW PROFILE®

Åndbart og fremstillet i brandhæmmende polyester. Kan strækkes i alle retninger.

Skridsikker underside.

B 21 - 64 cm

D 17 - 81 cm



COV-HD

HD-inkontinensbetræk til SELECT serien

HIGH PROFILE®

LOW PROFILE®

Betrækket kan strækkes i alle retninger, er væsketæt og fremstillet i 100 % nylon med polyuretanbelægning.

B 21 - 64 cm

D 17 - 81 cm



COV-HY

Standardbetræk til Hybrid Elite®

Åndbar og brandhæmmende polyester. Kan strækkes i alle retninger.

Skridsikker underside.

B 35 - 60,5 cm

D 37,5 - 53 cm



COV-HDHY

HD-inkontinensbetræk til Hybrid Elite®

100 % nylon med polyuretanbelægning. Kan strækkes i alle retninger.

Skridsikker underside.

B 35 - 60,5 cm

D 37,5 - 53 cm



COV-H

Standardbetræk til ROHO® HARMONY®

Åndbart og fremstillet i brandhæmmende nylon /coated polyester.

Kan strækkes i alle retninger.

Skridsikker underside.

B 35,5 - 51 cm

D 41 - 46 cm



COV-LTV

Betræk til Seat®, vatteret

sort, vatteret stof

B 48 cm

D 43 cm



MADRASSYSTEMER



MATTSECT

ROHO® DRY FLOATATION® 4-sektions-madrassystem

B 80 eller 85 cm
L sektion 49 cm
L madras 196 cm
H 8 cm



SFLX2NSYS

ROHO® SOFFLEX® 2, 3-sektions-madrassystem

B 83 cm
L sektion 67,5 cm
L madras 200 cm
H 9 cm

MADRASBETRÆK



MCSR

ROHO® Reusable Mattress Overlay System Cover

til DRY FLOATATION og SOFFLEX-madrassystem
Vandafvisende, brandhæmmende, antibakterielt. Betræk med høj side, passer til egen madras plus ROHO madrassystemet – 100 % PU belagt polyester
B 91,5 cm
L 203 cm



MCR2PCNSTD

ROHO® Mattress Overlay Enclosure Cover

til DRY FLOATATION madrassystem og SOFFLEX-madrassystem
Vandafvisende, brandhæmmende, antibakterielt. Helt lukket betræk, der omslutter madrassystemet fuldstændigt. Betrækket er delbart dvs. oversiden kan fjernes fra undersiden og vaskes – 100 % PU belagt polyester
B 85 cm
L 190,5 cm

ROHO® SPECIALPRODUKTER



HEALPAD

ROHO® HEAL PAD® Hælbeskytter

Kan også bruges som
albuebeskytter, én stør-
relse, multi indstillelig



ADAPTOR

THE ADAPTOR® PAD

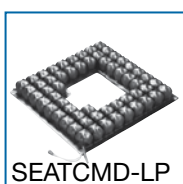
B 23 cm
D 33 cm
H 2 cm



LUMBAR

ROHO® Lumbar Support Cushion Lændepude

B 38 cm
L 16 cm
H 10 cm



SEATCMD-LP

ROHO® Shower/ Commode Seat Pude til bade- og toiletstol

B 38-43 cm
L 38-43-47 cm
H 5 cm
1 ventil

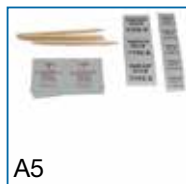


SEATTOILET

ROHO® Toilet Seat Cushion - pude til toiletstol

H inderste cellerække 2,5 cm
H yderste cellerække 5 cm
2 ventiler

REPARATIONSSÆT OG PUMPER



A5

Lille reparationssæt

Brugervenlige lapper
inkl. affedtningsmid-
del, tandstikkere og
vejledning



MRK1

Komplet reparationssæt

Lim, ventiler, sandpapir,
lapper, affedtningsmiddel,
vatpinde og vejledning



HP45

Luftpumpe til sæde- og hælpude

Enkeltsidet funktion



HP20

Luftpumpe til madrassystemer

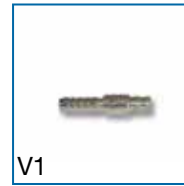
Dobbeltsidet funktion

RESERVEDELE



CV1

Ventil med
gummislange



V1

Ventil uden
gummislange



RPLHPCORNER

Løs hjørnecelle
High Profile
H 10 cm



RPLHPCONF

Løs midtercelle
High Profile
H 10 cm



RPLHP

Løs sidecelle
High Profile
H 10 cm



RPLLPCORNER

Løs hjørnecelle
Low Profile
H 5 cm



RPLLPCONF

Løs midtercelle
Low Profile
H 5 cm



RPLL

Løs sidecelle
Low Profile
H 5 cm



RPLMATTCORNER

Løs hjørnecelle
ROHO®-madras
H 8 cm
H 8 cm



RPLMATT

Løs midtercelle
ROHO®-madras
H 8 cm



CE-ERKLÆRING

ROHO® produkterne opfylder nedenstående normer og krav. Disse kontrolleres af uafhængige prøvningsorganer.

1. EN-ISO 10993-5 (1999-11) Biologisk vurdering af medicinsk udstyr
1. EN-ISO 10993-10 (1999-11) Prøvninger til vurdering af irritation og hudsensibilisering
2. EN 1021 1,2 Bestemmelse af antændelighed (brandtest)

ROHOs kvalitetsstyringssystem er certificeret efter ISO 13485:2003 og ISO 9001:2008.

REGISTREREDE ROHO VAREMÆRKER

ROHO produkterne i dette katalog kan være beskyttet af et eller flere amerikanske eller globale patenter. Læs mere på www.therohogroup.com.

© 2010, 2013 ROHO, Inc. Varemærker og registrerede varemærker, som tilhører ROHO, Inc.: ROHO®, DRY FLOATATION®, HIGH PROFILE®, Yellow Rope®, Shape Fitting Technology®, QUADTRO SELECT®, CONTOUR SELECT®, HIGH PROFILE®, LOW PROFILE®, Hybrid Elite®, HARMONY®, AirLITE®, LTV®, LTV Seat®, ISOFLO®, AIR FLOATATION™, SOFFLEX® 2, HEAL PAD®, THE ADAPTOR® Pad.

ORIGINALT ROHO PRODUKT? Se efter ROHO logoet, den gule snor og de unikke sorte ROHO luftceller under betrækket. Disse kendetegn er din garanti for et originalt ROHO produkt.

RÅDGIVNING OG TRYKMÅLINGER

Du er velkommen til at kontakte en af Permobils konsulenter for at få nærmere produktoplysninger, en demonstration, undervisning til dig selv eller dine kollegaer og støtte og rådgivning om specifikke anvendelsesmuligheder. De kan også udføre trykmålinger og give et realtidsbillede af trykket mellem kroppen og en ROHO sædepude eller et ROHO madrassystem.

Trykmålinger foretaget af Permobil

- Hjælpemiddel til bestemmelse af forekommende tryk og trykfølsomme områder
- Hjælpemiddel til tilpasning af siddestillinger
- Hjælpemiddel til identificering af den optimale sædepude eller madras
- Pædagogisk hjælpemiddel til undervisning af kørestolsbrugere i trykfordeling



Ønsker du nærmere oplysninger eller en demonstration af ROHO produkterne, er du velkommen til at kontakte en af Permobils konsulenter.

VÆLG DEN RIGTIGE PUDE



Vælg en pude ud fra sædebredden og –dybden – se produktdokumentationen under "passer til bredde" og "passer til dybde".



SÅDAN MÅLER VI

Sådan læser du de mål, der er anført i dette katalog og i produktdokumentationen på www.permobil.dk. Kontakt Permobil, hvis du stadig har spørgsmål.



Pudehøjde

Pudens højde målt i ubelastet stand, uden eventuel fast understøttelse. Udgangspunktet er en normalt oppustet pude. Dette mål er også anført i produktbeskrivelser og på produktlabels.



Pudebredde

Pudens bredde målt fra kant til kant i ubelastet stand. Dette mål er anført i produktbeskrivelser og på produktlabels.



Pudedybde

Pudens dybde målt fra kant til kant i ubelastet stand. Dette mål er anført i produktbeskrivelser og på produktlabels.



Sædebredde

Den sædebredde, som en pude kan anvendes til. Se også under "passer til bredde" i prislisen.



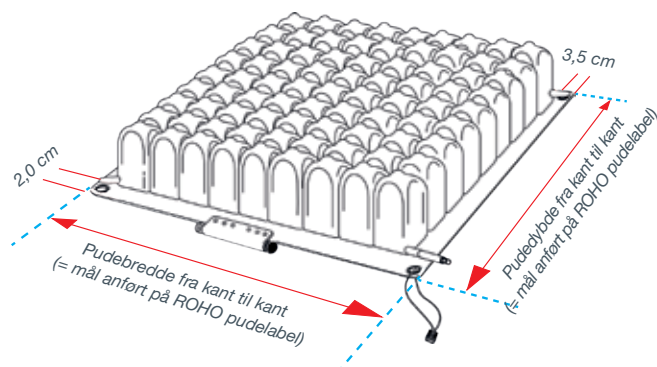
Sædedybde

Den sædedybde, som en pude kan anvendes til. Se også under "passer til dybde" i prislisen.

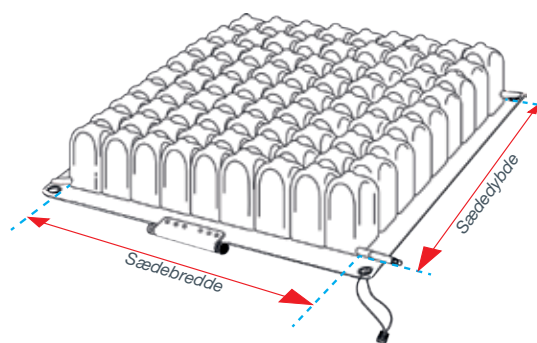


Effektiv DRY FLOATATION® / AIR FLOATATION™ højde

Afstanden mellem kroppens underside og sædepudens eller madrassens overside. Den effektive DRY FLOATATION højde (AIR FLOATATION højde ved produkter med AIR FLOATATION Technology) angiver, hvor dybt man synker ned i puden. Jo dybere, jo større kontaktflade, og jo mindre tryk pr. cm² hud.



Pudebredde og pudedybde



Pudebredde og pudedybde



Effektiv DRY FLOATATION højde

Permobil filosofi

”Enhver med funktionsnedsættelser har ret til i videst mulige omfang at kompensere for sit handicap med hjælpemidler af samme tekniske standard, som dem vi alle bruger i vores hverdag”

Grundlæggeren af Permobil, Dr. Per Uddén 1967

Hvad er det, der har gjort Permobil verdens førende inden for sit felt?

"Jeg vil sige evnen til at lytte og forstå.

Vi har i 50 år arbejdet med og for mennesker med forskellige former for funktionelle handicap. Vi har mødt og stiftet bekendtskab med titusindvis af mennesker, der har beskrevet deres virkelighed, deres drømme og behov. Vi er blevet en vigtig del af deres dag-til-dag liv, takket være vores produkter og tjenester. Det er et privilegium at have så stærke og tætte relationer til vores kunder. Det er også en af grundene til, at vi har haft så stor succes med vores produkter og tjenester. Vi har altid fokus på mennesker og deres behov. Vores produkter er resultatet af et unikt samarbejde mellem brugere, ergoterapeuter og hele vores organisation.

I dag har vi et meget spændende udvalg af chassis- og sædeprogram til såvel voksne som børn – til både udendørs og indendørs brug. Vi har en global support- og serviceorganisation, der garanterer tryghed og positivt samarbejde gennem hele kørestolens levetid. Vores virksomhed vokser sig løbende større, fordi vores kunder har tillid til os.

Vi har energi, kompetence og forpligtelse til at opfylde morgendagens udfordringer. På nuværende tidspunkt er vi ved at udvikle nye produkter, som yderligere vil styrke vores brugers mulighed for at kontrollere og interagere med deres omgivelser på trods af deres handicap. Vi arbejder også på, at udvalget af vores avancerede sædesystemer bliver endnu større, for på den måde at forbedre livskvaliteten for vores brugere.

Permobil arbejder dedikeret med at opbygge en førende healthcare virksomhed, der leverer avanceret rehabiliteringsteknologi. ROHO tilfører brancheførende teknologi, medicinsk ekspertise og top kvalitetsprodukter til Permobil, hvilket yderligere vil styrke vores evne til at imødekomme behovene hos mennesker med funktionsnedsættelser.

Fremtiden ser spændende ud – både for os og vores kunder."

Jon Sintorn, President og CEO

permobil



Da el-ingeniør Robert H. Graebe i midten af 1950'erne så personer med liggesår på et sygehus, satte det hans tanker i gang. Han opfandt et enkelt, men genialt koncept og omsatte det til en teknologi, der ændrede hans eget liv – og mange andres. Resultaterne af hans passion og ihærdighed så dagens lys i 1973 – ROHO og DRY FLOATATION Technology.



ROHO er en amerikansk familievirksomhed, som har eksisteret i over 40 år og har udviklet sig til en global markedsleder inden for sædepuder, madrasser, rygsystemer og forbrugerprodukter til trykfordeling, positionering og komfort. ROHO har et omfattende produktsortiment og leverer også specialfremstillede produkter i mere end 70 lande verden over.

ROHO arbejder konstant på kvaliteten og på at forbedre og udvikle deres teknologi og kvalitetsprodukter. En række kliniske forsøg har vist, at ROHOs DRY FLOATATION® Technology bidrager til effektiv forebyggelse af tryksår og skaber et miljø, der fremmer sårheling.

Derudover arbejder ROHO intensivt med træning og undervisning af medarbejdere, fagligt personale og brugere. Gennem ROHO Institute for Training and Education tilbyder ROHO anerkendte kurser og informationsmateriale om hudintegritet, siddestillinger og positionering, produkter og løsninger samt disses kliniske anvendelse.



Neoprenen i ROHO produkterne testes grundigt, er særdeles modstandsdygtig over for lækager og kan også repareres, hvis uheldet er ude.



permobil

Permobil A/S
Måløv Værkstedby 59
2760 Måløv
Danmark

Tlf. +45 44 68 14 06
dk@permobil.com