



**K300**  
PS JUNIOR

# Alles Klar? Dann ab!

## Spiele auf Rädern.

Der **Permobil K300 PS Junior** sorgt dafür, dass Kinder überall mithalten können. Sein erweiterbarer Sitz wächst mit. Die verstellbaren Armlehnen, der elektrische Sitzlift und die Sitzkantelung, die programmierbare R-net-Steuerung und das UniTrack-System bieten zusätzlichen Komfort. Dieser elektrische Rollstuhl kann einiges vertragen und ist in schicken und flotten Modifarben erhältlich. Sehen Sie sich auch das Video auf unserer Internetseite an!



**permobil**



## Beleuchtung

Optional lieferbar mit LED-Energiesparlampe für Vorder- und Hinterlicht.



## Steuerung

R-net-Elektronik: intelligentes Steuersystem (ICS) mit programmierbaren Einstellungen.



## Armstützen

Einfach verstellbare Armstützen zur bequemen Anpassung von Höhe, Winkel und Breite.



## Handschiebegriffe

Handschiebegriffe gehören zur Standardausstattung des K300 PS Junior.



## Fußstützen

Die Fußstützen können mit einer Bewegung beiseite gedreht werden; sie verfügen über verstellbare und sehr stabile Fußplatten mit mehreren Achsen. Einteilige Beinstütze ebenfalls erhältlich.



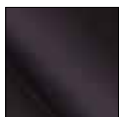
## Sitzkantelung

Eine elektrische oder manuelle Verstellung der Sitzkantelung von 45° ist als Option erhältlich.

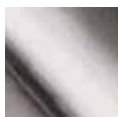
## Farben



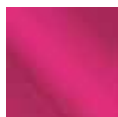
cobalt blue



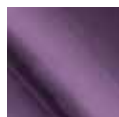
black onyx



phantom gray



popstar pink



deep purple

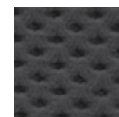


volcano red

## Bezug



Kunstleder



Schwarzer Stoff

## Technische Daten

Gesamtlänge	1080 mm
Gesamtbreite	620 mm
Mindesttransportlänge	885 mm
Sitzhöhe (fixiert)	460 mm
Sitzhöhe, elektrische Verstellung	460 - 660 mm
Gewicht inkl. Batterien	120 kg
Nutzergewicht max.	76 kg
Sitzbreite	275 - 400 mm
Sitztiefe	250 - 450 mm
Rückenlehnenbreite	275 - 400 mm
Rückenlehnenhöhe	350 - 560 mm
Abstand zwischen Armlehnen	verstellbar
Rückenlehnenwinkel – verstellbar	85° - 120°
Beinstützenwinkel - verstellbar	-
Batterieleistung	2 x 60 Ah

Fahrstrecke (ISO 7176-4)	30 - 35 km
Höchstgeschwindigkeit	6 km/h
Wendekreisradius (ISO 7176-5)	625 mm
Max. Höhe von Hindernissen	60 - 80 mm
Federung	ja
Elektronik	R-net
Elektrische Sitzhöhenverstellung	ja
Elektrische Sitzkantelung	ja
Elektr. Beinstützenverstellung	nein
Elektr. Rückenlehnenverstellung	nein
Garantie	2 Jahre
ISO 7176-19/ISO 10542-3	ja - Crash-getestet
EN12182/EN12184 CE	ja
Hilfsmittel-Nummer	18.99.06.1052

**permobil**

THE POWER OF MOBILITY

[www.permobil.com](http://www.permobil.com)