

X850

CORPUS 3G



Gebouwd voor buiten.

De X850 Corpus 3G Onze krachtige offroad-rolstoel ziet er niet alleen stoer uit, maar is bovendien geconstrueerd voor mensen die hoge prestaties verwachten. Heeft u een stevige rolstoel nodig in de stad of in de natuur? Wellicht woont u een eind van de dichtstbijzijnde winkel vandaan, gaat u met de rolstoel naar het werk of wilt u met vrienden mee met een fietstocht? U hebt een rolstoel nodig die veel aan kan en die u kunt vertrouwen; de X850 Corpus 3G is de juiste keuze.

Met achterwielaandrijving, sterke motoren en een robuuste vering beschikt u over een rolstoel waarmee u veilig 15 km/u kunt rijden. De zitting van de X850 Corpus 3G kan 180° gedraaid worden, waardoor transfer wordt vergemakkelijkt.



permobil

THE POWER OF MOBILITY

elektrische functies





Ergonomische zitting

Ziikussen met contouren voor extra ondersteuning. De zitting beschikt over verstelbare armsteunen.

Wielen/Vering

Grote wielen, onafhankelijke vering en duurzame bumper.

Wielonderstel

Verstelbare vering.

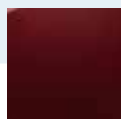
Draaibare zitting

Vergemakkelijkt transfer.

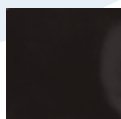
Kleuren



dark blue metallic



dark red metallic

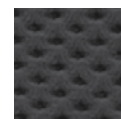


black metallic

Bekleding



skai



stof

Specificaties

Lengte	1260 - 1460 mm
Breedte	720 mm
Minimale transportlengte	1260 mm
Zithoogte	540 mm
Zithoogte met elektrische lift	540 - 740 mm
Gewicht incl. accu's	203 kg
Gewicht accu's	2 x 31 kg
Maximaal gebruikersgewicht	136 kg
Zitbreedte	420 - 570 mm (per 50 mm)
Zitdiepte	370 - 570 mm (per 25 mm)
Rughoogte	470, 545 - 670 mm (per 25 mm)
Rugbreedte	360/410/460/510 mm
Armsteunhoogte	185 - 320 mm
Afstand tussen armleggers	380 - 480/480 - 580 mm
Accucapaciteit	2 x 97 Ah

*Beensteen vereist kantelverstelling. Beensteren kan niet samen met draaibare zitting of verstelbare wielbasis worden besteld.

Specificaties zijn afhankelijk van de configuratie van de rolstoel. Voor nadere informatie die niet in dit blad wordt genoemd, raadpleegt u de gebruikershandleiding die kan worden gedownload vanaf de website van Permobil of neemt u contact op met uw lokale Permobil-kantoor.

Oplaadtijd	11 uur
Actieradius	35 - 45 km
Maximalsnelheid	15 km/uur
Remweg/stopafstand	3500 mm
Draaidiameter ISO 7176-5	3360 mm
Draaien in gang	2250 mm
Obstakelhoogte	110 mm
Hoek beensteun*	20 - 70°
Elektrische kantelverstelling	15°
Elektrische lift	200 mm
Elektrische rugverstelling	35°
Handmatige rugverstelling	45°
Verstelbaar wielonderstel	200 mm
ISO 7176-19/ISO 10542-3	ja - crash tested
EN12182/EN12184 CE	ja