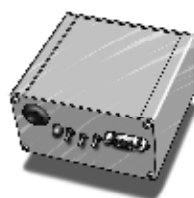


Sekundära funktioner



Växelväljare



Gasenhet



Elektrisk handbroms

Säkerhet Joyster®

Dubblade system som är oberoende av varandra. Om ett system fallerar sker larmindikering via ljud, lampa och text i manöverpanel. Det kvarvarande systemet jobbar vidare för säkrad funktion. Vid motorstopp träder säkerhetsbatteriet in och förser styrning och broms med nödvändig ström. Krocktestad för inre säkerhet med stag för tvåhandsjoystick; när airbagen löser ut viks stagen åt sidan.



Joyster® finns idag för:

Chrysler Voyager
Dodge Caravan
Chevrolet Uplander
Volkswagen Transporter T5
Volkswagen Transporter T5 2010
Volkswagen Caddy
Mercedes Vito
Mercedes Sprinter



THE POWER OF MOBILITY

Box 120, 861 23 Timrå
Tel: +46(0)60 59 59 00

Snickarv. 1C, 132 38 Saltsjö-Boo
Tel: +46(0)8 747 78 40

Mekanikerv. 6, 564 35 Bankeryd
Tel: +46(0)36 37 17 99

Industrig. 22, 504 62 Borås
Tel: +46(0)33 13 16 34

www.permobil.se

JOYSTEER®

AVANCERAT STYRSYSTEM

Gemensamt dubblerat system med flera reglagelösningar för olika medicinska behov. Mycket hög säkerhet och avspänd körkänsla med force-feedback. Ratt och airbag sitter alltid kvar. Med en knapp i manöverpanelen kopplar man enkelt in rattläget. Typgodkänt och testat system av TÜV enligt ECE-norm. Krocktestad för inre säkerhet med monterad utrustning i bil.

Vad är Joysteer®?

- Styrning och gas/bromssystem för personer med funktionsnedsättning.
- 100% Drive-by-wire system.
- Hög säkerhetsstandard.
 - TÜV-provat system enligt ECE-R 13H och ECE-R 79.
 - Dubblerade system.
 - Systemet uppbyggt enligt SIL 3 (Safety integrity level 3).
 - Systemlösning utvecklat enligt IEC 61508.
 - EMC-testat (E24 certified).
 - Klimattestat enligt ISO 16750.
 - Krocktestat i bil för säkerställande av airbagfunktion och inre säkerhet.

Varför Joysteer®?

- En basenhet med flera reglagelösningar för olika medicinska behov. Vid behovsförändring kan man byta reglagelösning men basenheten sitter kvar.
- Modulsystem för ett brett område av olika reglagelösningarna, så kallade MMI's (Men machine interfaces).
- Installation utan att göra stora ingrepp i bilen.
- Man behöver inte montera bort originalratt och airbag.
- En leverantör till en rad olika lösningar, reglage och funktioner.
- Integrerad dynamisk force-feedback (återkoppling).
- Lätt att lära, avspänd och säker körning.
- Mjukvaran är individuellt justerbar och anpassas efter föraren.
- Dubblerad säkerhet.
- Extra säkerhetsbatteri-funktion, om bilens originalbatteri eller motor stängs av fungerar styrning gas/broms via eget elförsörjningssystem.



Micro och mini ratt styrsystem

Mini-ratt är ett vanligt sätt att köra på med samma känsla som en bilratt. Placeras för bäst funktion framför föraren alternativt på höger eller vänster sida. Lätt system att lära sig och passar förare som tidigare kört med ratt. Flera olika rattar finns att välja på med funktionsvänliga grepp.



En-hands Joystick styrsystem

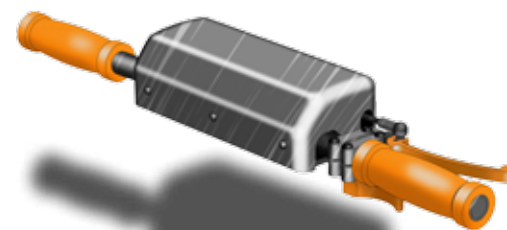
Gas (övre reglage påverkan)
Broms (nedre reglage påverkan)
Styrning (sidovridning vänster - höger)

Används för höger eller vänster hand.
Ergonomisk formad med avlastning för handleden.

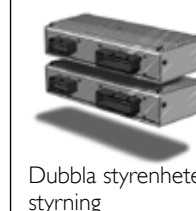


Två-hands styrsystem

Styrningen är att likna den som är på en vanlig cykel.
Stort val av min/max rörelse och justerbar återkoppling.
Gas sker med tumme typ snöskoter reglage.
Broms sker med fingrar typ cykel reglage.



Primära funktioner styrsystem



Dubbla styrenheter styrning

Sensor styrning MMI

Manöverpanel



Motorenhet styrning

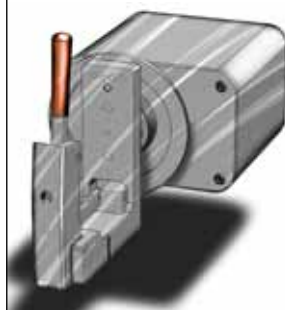
Två-hands Joystick styrsystem

Parallellgående mekanisk länk mellan joystickarna, bägge handrörelserna hjälper då varandra. Den ena Joysticken fungerar som slavjoystick, tex vid bra rörelsefunktion på utåtvridning i ena handen så kan den svaga handen "följa med" inåt.



4-vägs Joystick styrsystem

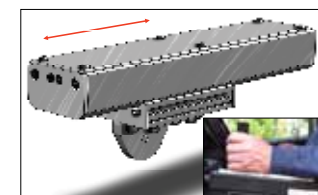
Alla funktioner i en hand med fyra rörelser i ett reglage.
Framåtrörelse Broms
Bakåtrörelse Gas
Styrning åt vänster sidovridning
Styrning åt höger sidovridning
För användare av rullstol så kan denna rörelse lätt programmeras om.



Monteras för höger eller vänster hand.
Används när rörelseförmågan är begränsad till en arm/hand.

Gas och bromssystem

Gas och bromsenhet placeras på vänster eller höger sida.
Armen vilar på ett armstöd och anpassade reglage används till handen; knapp, klyka, trispinnare eller helt anpassad.
Alternativt kan gas o broms manövreras direkt via knappar på styrreglage. Lätta tryck och fullt justerbara/programmerbara områden för känslighet och slaglängd.



Primära funktioner broms



Dubbla styrenheter bromssystem



Sensor bromstryck